



For All
Roma, una ciudad accesible para todos

ROMA TERMINI - COLOSSEO Y FORO ROMANO

GUÍA ACCESIBLE



con il contributo del Fondo Carta Etica

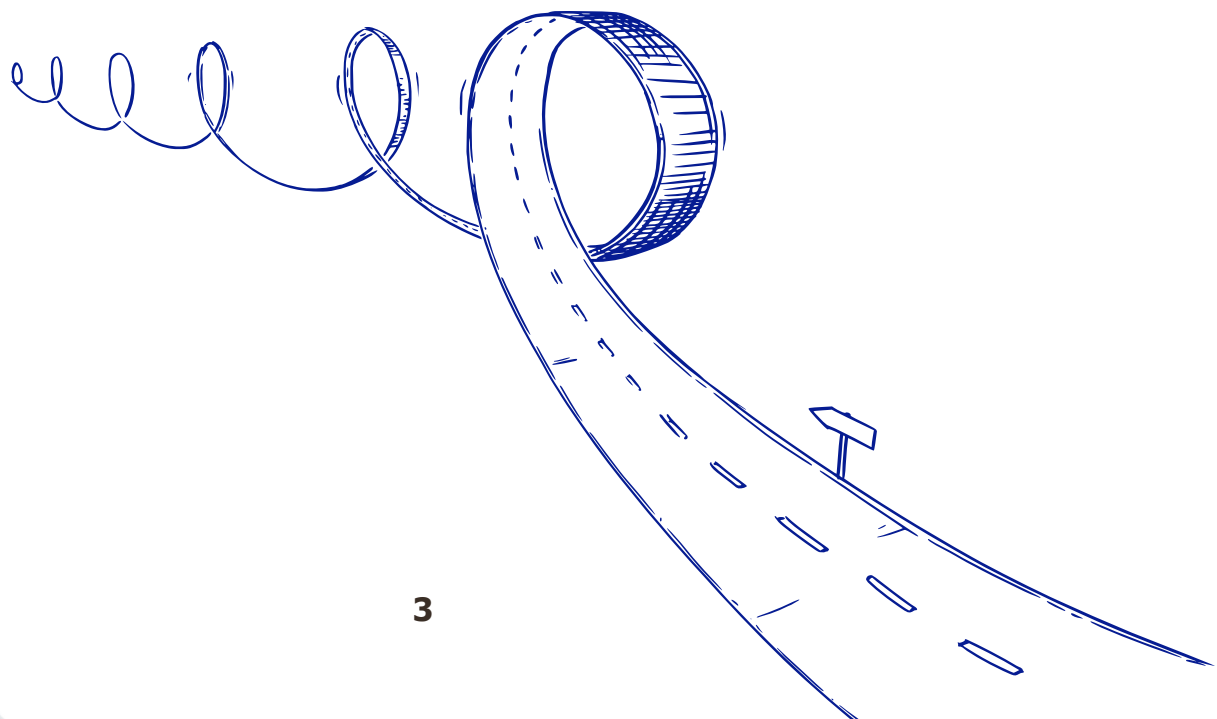



Desde la Estación Ferroviaria Roma Termini...

... al COLOSSEO y al FORO ROMANO


Llegar al corazón arqueológico de Roma desde la estación Roma Termini representa el primer paso para acceder al patrimonio histórico de la Ciudad Eterna. La presente guía tiene como finalidad proporcionar información clara, práctica y actualizada sobre cómo llegar al Colosseo y al Foro Romano, situados en uno de los parques arqueológicos más antiguos del mundo, de forma accesible y segura para todas las personas.

Existen diversas opciones para realizar este recorrido, cada una con características específicas en términos de tiempo, comodidad y nivel de accesibilidad.



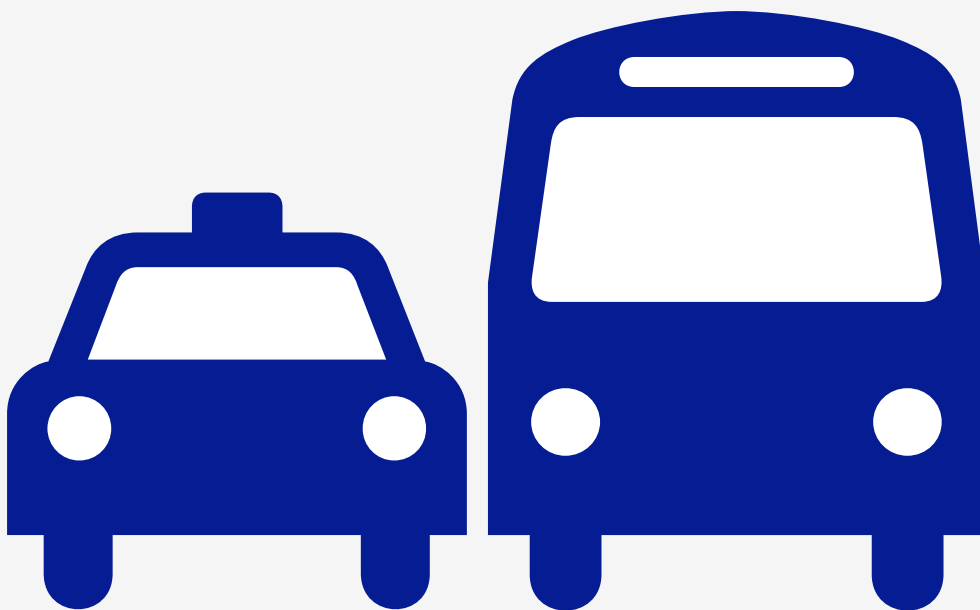


Solución 1: Desde la **estación Roma Termini** tomar la **Metro Línea B** en dirección “**Laurentina**” y descender en la **parada Colosseo**. La estación dispone de ascensores y recorridos accesibles.



Solución 2: Conexión directa mediante servicios privados, taxis accesibles o lanzaderas dedicadas, especialmente indicados para quienes requieren reducir al mínimo los desplazamientos, disponibles a la salida de la estación.

Nota: El número de medios accesibles es limitado; por ello, se recomienda efectuar la reserva con antelación.



La presente guía permite identificar el itinerario más adecuado en función de las necesidades específicas del usuario, proporcionando información detallada sobre:

- accesibilidad de los medios de transporte
- servicios de asistencia disponibles en el aeropuerto y en las estaciones
- presencia de barreras arquitectónicas a lo largo del recorrido
- tiempos de desplazamiento y soluciones recomendadas para personas con discapacidad

Con independencia de la opción seleccionada, el objetivo es único: alcanzar el **Colosseo** y el **Foro Romano** de manera sencilla, segura y accesible, favoreciendo así un inicio adecuado de la visita a la ciudad.



SOLUCIÓN 1: METRO LÍNEA B

Desde la **estación ferroviaria Roma Termini** es posible tomar la **Metro Línea B** en dirección "**Laurentina**" y descender en la **parada Colosseo**.

La **estación Roma Termini** dispone de señalización clara, sistema LOGES completo, mapa táctil e indicaciones visuales y sonoras.

Es posible desplazarse entre los distintos niveles de la estación mediante:

- **el uso del salvaescaleras con la propia silla de ruedas**
- **el uso de cintas transportadoras, tornos accesibles y ascensores**

Nota: Se detecta la ausencia de pasamanos en algunos pasillos de la estación.

La **estación Colosseo** es parcialmente accesible: los recorridos principales están dotados de plataformas salvaescaleras, pasamanos y un torno dedicado para sillas de ruedas o ayudas motorizadas. La pavimentación es regular y continua.

Desde la rampa de la estación es posible dirigirse hacia el Colosseo, situado frente a la salida del metro; el recorrido es llano y las aceras están dotadas de rebajes.

El acceso a la taquilla se encuentra en la acera de **Via dei Verbiti**, donde está presente una pequeña rampa.

Nota: No están presentes ascensores, cintas transportadoras ni escaleras mecánicas; se detecta la ausencia de mapa táctil y la presencia parcial del sistema LOGES en el interior de la estación.

INFORMACIÓN Y RESERVAS PARA EL USO DE PLATAFORMAS SALVAESCALERAS

Número de teléfono: **+39 06/46954444**

- de domingo a jueves, de 05:00 a 21:30
- viernes y sábado, de 05:00 a 23:30

Dirección de correo electrónico: assistenza.prm@atac.roma.it

- de domingo a jueves, de 05:00 a 21:30
- viernes y sábado, de 05:00 a 23:30

Para continuar hacia la entrada del Foro Romano, proseguir por la acera de **Via dei Fori Imperiali** hasta el cruce con **Via in Miranda**. El recorrido dispone de rampa y señalización táctil. La entrada más accesible se encuentra en el cruce con **Largo della Salara Vecchia**, en el lado derecho del portal. El acceso está dotado de rampa descendente y ascensor.

SOLUCIÓN 2: TAXI

El **servicio de taxi** está disponible y claramente señalizado a la salida del atrio principal en el lado de **Via Marsala**.

En esta zona están disponibles algunos vehículos equipados para personas con discapacidad (rampas y espacio para silla de ruedas). Los vehículos en servicio disponen de rampas retráctiles o asientos giratorios. El área es llana, cuenta con recorridos táctiles LOGES y está libre de barreras arquitectónicas. El acceso a los taxis es directo y puede contar con asistencia de personal en caso necesario.

Las **tarifas**, establecidas por el Ayuntamiento de Roma, pueden variar sin previo aviso. Se recomienda consultar el sitio oficial romamobilita.it para posibles actualizaciones y verificaciones.

Los taxis autorizados son fácilmente identificables: **vehículos blancos** con el rótulo luminoso "TAXI" en el techo y un **número de licencia visible** en las puertas, en la parte posterior y en el interior del vehículo.

Nota: No todos los taxis son accesibles. Para garantizar la disponibilidad de un vehículo adaptado, se recomienda efectuar la reserva con antelación especificando la necesidad de un vehículo equipado.



Accesibilidad al Colosseo:

- Las personas que ya disponen de entrada pueden dirigirse hacia la izquierda desde la estación de metro Colosseo.
- La entrada accesible es la lateral, adyacente al acceso para grupos y a los subterráneos, dotada de rampa metálica y pavimentación más regular en comparación con otros accesos.
- El Colosseo dispone de ascensores que conectan todos los niveles.
- Está disponible personal de asistencia y, previa solicitud, sillas de ruedas para la visita.

Nota: En el Colosseo se detecta pavimentación irregular y desniveles de carácter histórico.

Accesibilidad al Foro Romano:

Ingresos accesibles:

- **Via della Salara Vecchia:** el acceso dispone de rampa y ascensor para alcanzar el nivel inferior del Foro.



Entradas y acceso

- El acceso gratuito al Colosseo y al Foro Romano está previsto para visitantes con discapacidad y un acompañante, con reserva online obligatoria.
- Es necesario presentar la documentación acreditativa correspondiente en el momento del acceso.





GUÍAS ACCESIBLES



Escanea el código QR
y consulta la guía!

Publicación realizada por:

Anffas Nazionale APS

Via Latina, 20 - 00179 Roma (RM)

Tel. +39 06/3611524 - 06/3212391

nazionale@anffas.net - www.anffas.net

En el marco del proyecto "For All. Roma, una ciudad accesible para todos".

La presente guía está disponible en formato digital en el sitio web de FISH.



Tel. +39 06/78851262
presidenza@fishets.it
fishets.it