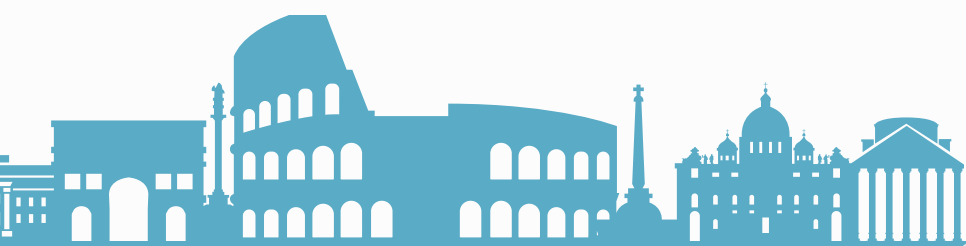




For All
Roma, una città fruibile per tutti

ROMA FIUMICINO - BASILICA DI SAN PAOLO FUORI LE MURA

GUIDA ACCESSIBILE



con il contributo del Fondo Carta Etica




Dall'aeroporto di Fiumicino...

... alla **BASILICA DI SAN PAOLO FUORI LE MURA**


Raggiungere il cuore di Roma partendo **dall'Aeroporto Internazionale Leonardo da Vinci (Fiumicino)** è il primo passo per immergersi nella storia millenaria della Capitale. Questa guida è pensata per offrire **informazioni chiare, pratiche e aggiornate** su come arrivare alla **Basilica San Paolo fuori le mura**, una delle quattro basiliche papali di Roma, in modo **accessibile e sicuro** per tutte le persone.

Esistono diverse opzioni valide per compiere questo tragitto, ognuna con caratteristiche diverse in termini di tempo, comodità e accessibilità.





Soluzione 1: Collegamento fino alla **stazione di Roma Termini**, il principale snodo ferroviario della città, da cui è possibile proseguire verso la Basilica con autobus, metro o altri servizi accessibili.

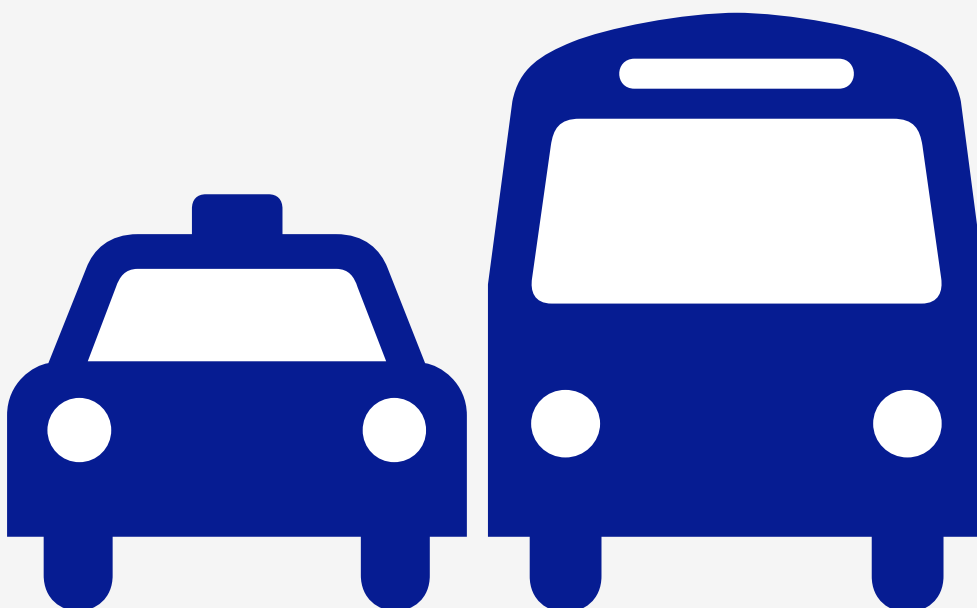


Soluzione 2: Collegamento diretto con servizi privati, taxi accessibili o navette dedicate, ideali per chi desidera o ha esigenze specifiche di ridurre al minimo gli spostamenti.

N.b.: Il numero dei mezzi accessibili è limitato, per questo è consigliabile prenotare prima.



Soluzione 3: Servizio **Care to Fly** per persone con mobilità ridotta.



Questa guida ti accompagna nella scelta del percorso più adatto alle tue necessità, con informazioni dettagliate su:

- Accessibilità dei mezzi di trasporto
- Servizi di assistenza disponibili in aeroporto e nelle stazioni
- Barriere architettoniche lungo il tragitto
- Tempi di percorrenza e soluzioni consigliate per viaggiatori con disabilità

Qualunque sia il mezzo scelto, l'obiettivo è uno solo: raggiungere la **Basilica San Paolo fuori le mura** in modo semplice, sicuro e accessibile, per iniziare al meglio la tua visita alla città eterna.



SOLUZIONE 1: TRENO VELOCE + METRO B

Treno Leonardo Express

È possibile raggiungere il **Treno Leonardo Express** dall'Aeroporto di Fiumicino seguendo il percorso segnalato che collega direttamente i **Terminal 1 e 3** alla **stazione ferroviaria di Fiumicino Aeroporto**. Il percorso pedonale dai terminal alla stazione è completamente accessibile, con corridoio ampio, ascensori, tappeti mobili estesi e percorsi LOGES per superare dislivelli. Sono presenti rampe dotate di corrimano su entrambi i lati e segnaletica visiva.

La **stazione Fiumicino Aeroporto** è dotata di tornelli accessibili, biglietterie automatiche accessibili, binari accessibili e avvisi visivi e sonori.

Treno **diretto per Roma Termini**, senza fermate intermedie, in **32 minuti** si arriva alla **stazione di Roma Termini**, generalmente al **binario 24**.

Completamente **accessibile alle sedie a rotelle**: è dotato di **posti riservati e bagni attrezzati**. Sono presenti annunci sonori e visivi.

Presente **assistenza in stazione** sia presso la stazione di Fiumicino Aeroporto sia presso la stazione Roma Termini.

I **cani guida** viaggiano gratis e il treno accoglie anche altri animali in trasportino.

Metro B

Dalla **stazione Roma Termini** prendere la **metro B** direzione **“Laurentina”** e scendere alla fermata **Basilica San Paolo**.

La **stazione Roma Termini** è dotata di segnaletica chiara, LOGES completo, mappa tattile, indicazioni visive e sonore.

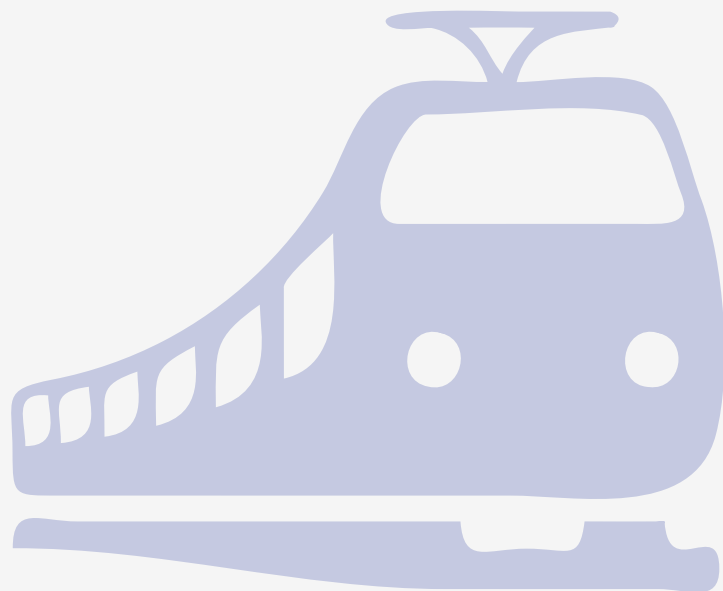
È possibile spostarsi tra i livelli della stazione con le seguenti modalità:

- **utilizzando la servoscala della stazione con la propria sedia a ruote;**
- **utilizzando tappeti mobili, tornelli accessibili e ascensori.**

N.b.: Sono assenti corrimano in alcuni corridoi della stazione.

La **stazione Basilica San Paolo** è dotata di mappa tattile, segnaletica visiva, montacarichi, tornelli accessibili, LOGES, scale mobili e ascensori.

N.b.: Sono assenti corrimano nei corridoi della stazione.



- Per raggiungere l'ingresso della Basilica è possibile utilizzare gli attraversamenti pedonali visivamente segnalati, dotati di rampe accessibili, segnaletica tattile e segnalazione acustica dei semafori.

N.b.: Lungo il tragitto pedonale non è presente il LOGES.

Dalla stazione **Basilica San Paolo**, seguire l'uscita **viale Ferdinando Baldelli/Piazzale Ostiense lato Basilica** e si è già a pochi passi dalla chiesa. Il percorso esterno è breve dotato di marciapiedi con gli scivoli.



SOLUZIONE 2: TAXI

Il servizio **Taxi** è disponibile presso le **aree Arrivi dei Terminal 1 e 3** dell'aeroporto e ti potrà portare direttamente al sito indicato.

Le **tariffe**, stabilite dal Comune di Roma e dal Comune di Fiumicino, possono subire variazioni anche senza preavviso. Si consiglia di consultare il sito ufficiale romamobilita.it per eventuali aggiornamenti e verifiche.

I taxi autorizzati sono facilmente riconoscibili: si tratta di **vetture bianche** con l'insegna luminosa "TAXI" sul tetto e un **numero identificativo di licenza** visibile sugli sportelli, sul retro e all'interno del veicolo.

N.b.: Non tutti i taxi sono accessibili! Per assicurarsi un taxi accessibile, è consigliabile prenotarlo con anticipo, specificando la necessità di un veicolo attrezzato.

Per alcune destinazioni è prevista una **tariffa fissa**, che include tutti i supplementi. È possibile **scaricare il tariffario aggiornato** direttamente online. [Scarica il tariffario aggiornato](#)



Tariffe Taxi Fisse da/per l'Aeroporto di Fiumicino

Per alcune destinazioni sono previste **tariffe fisse**, che includono eventuali supplementi:

- **Centro di Roma (all'interno delle Mura Aureliane): € 55,00**
- **Stazione Tiburtina: € 60,00**
- **Stazione Ostiense: € 50,00**

Le corse con **partenza o arrivo all'interno del Grande Raccordo Anulare** e dirette all'aeroporto (o viceversa) **non possono superare gli 80,00 €.**

Per tutte le altre destinazioni non coperte da tariffa predeterminata, è prevista una **corsa minima di 35,00 €.**

- **Si consiglia di prenotare in anticipo chiedendo** che il veicolo sia **attrezzato con pedana e spazio per la carrozzina.**
- **Tariffa fissa** per i taxi ufficiali: **55,00 €** per la tratta da Fiumicino al centro di Roma, ma **potrebbero esserci supplementi** se si richiede un veicolo speciale.

SOLUZIONE 3: CARE TO FLY

Care to Fly è un servizio di trasferimento porta a porta pensato per i passeggeri con mobilità ridotta in partenza o in arrivo agli aeroporti di **Fiumicino** e **Ciampino**. Il servizio è offerto in collaborazione con **ADR Assistance**, che garantisce assistenza gratuita a terra per chi necessita di supporto nei percorsi aeroportuali.

Le vetture impiegate sono attrezzate per rispondere alle esigenze specifiche di ogni viaggiatore, offrendo un trasferimento sicuro e agevole.

Verrai accolto direttamente al tuo posto in aereo e accompagnato fino al veicolo che ti condurrà verso la destinazione che hai indicato.

Prenotazioni:

06/65079001 (specifica l'opzione "**Care to Fly**")

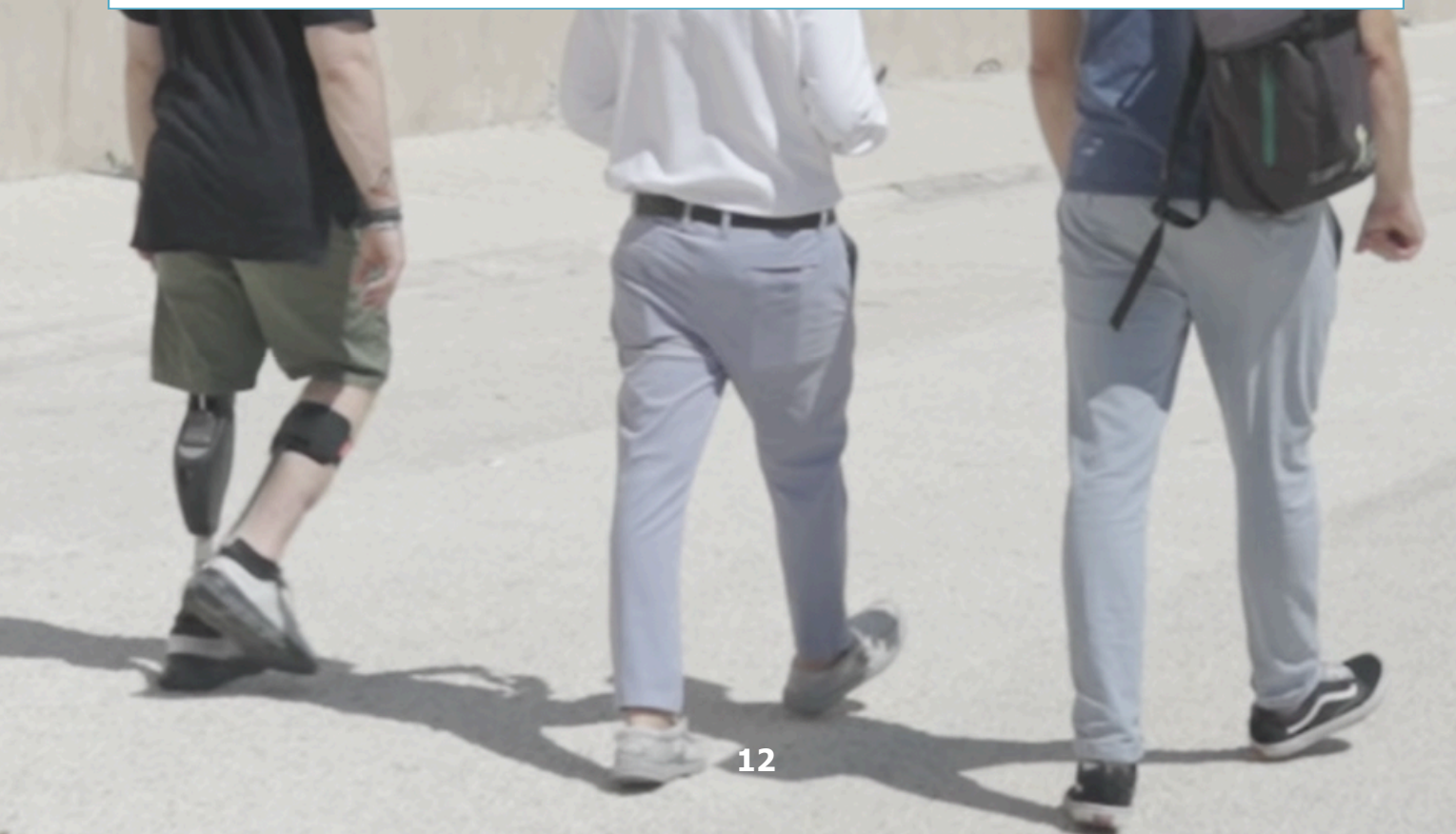
info@coopairport.it

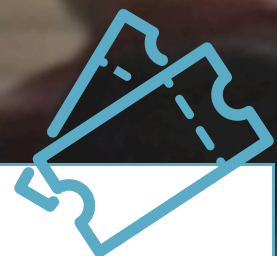
Per maggiori informazioni, visita il sito dedicato o chiedi al tuo operatore ADR in aeroporto.

Accessibilità alla Basilica San Paolo fuori le mura:

- L'ingresso è dotato di pedana per persone con disabilità motoria ben segnalata.
- La navata centrale e le navate laterali sono interamente percorribili in sedia a rotelle.
- L'altare papale e l'area del presbiterio sono visibili da punti accessibili.
- Il chiostro medievale è visitabile e dotato di percorsi senza barriere.

N.b.: All'esterno della Basilica non è presente il LOGES; tuttavia, è disponibile una mappa tattile per l'orientamento.





Biglietti e accesso

- **L'ingresso alla Basilica è gratuito.** Per alcuni spazi come **il chiostro ed il Museo della Basilica potrebbero essere previsti biglietti con gratuità** o riduzione per persone con invalidità, estesi anche all'accompagnatore, **da verificare in loco** al momento della visita.
- È necessario presentare la documentazione che attesta il diritto alla gratuità all'ingresso.



GUIDE ACCESSIBILI



Scansiona il QR-code
e consulta la guida!

Pubblicazione realizzata da:

Anffas Nazionale APS

Via Latina, 20 - 00179 Roma (RM)

Tel. 06/3611524 - 06/3212391

nazionale@anffas.net - www.anffas.net

Nell'ambito del progetto "For All. Roma, una città fruibile per tutti".

La presente guida è disponibile in formato digitale sul sito di FISH.



Tel. 06/78851262
presidenza@fishets.it
fishets.it