



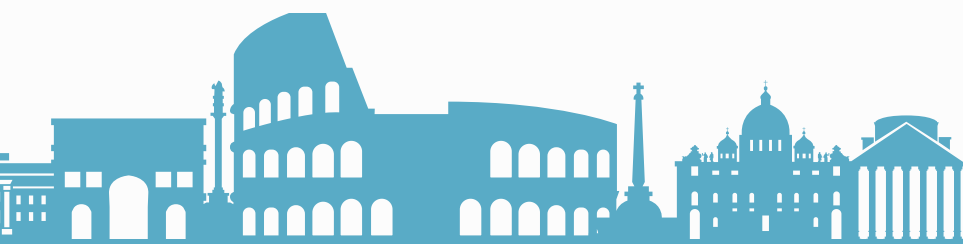
**For All**  
**Roma, una città fruibile per tutti**

# **ROMA FIUMICINO - BASILICA DI SAN PAOLO FUORI LE MURA**

## **GUIDA ACCESSIBILE**



Versione in linguaggio  
facile da leggere e da capire



con il contributo del Fondo Carta Etica





Versione in linguaggio  
facile da leggere e da capire

© European Easy-to-Read Logo: Inclusion Europe.  
Maggiori informazioni [www.inclusion-europe.eu/easy-to-read](http://www.inclusion-europe.eu/easy-to-read)

## **Come arrivare dall'aeroporto di Fiumicino alla Basilica di San Paolo fuori le mura**

Questa guida spiega come arrivare  
**al centro della città di Roma**  
**dall'aeroporto di Fiumicino.**

In particolare, spiega come arrivare  
alla **Basilica di San Paolo fuori le mura**  
in modo accessibile e sicuro.

La Basilica di San Paolo fuori le mura  
è una delle 4 basiliche di Roma.

Una basilica è una chiesa  
che ha avuto dal Vaticano un documento  
che dice che è una chiesa molto importante.

Una basilica ha una forma rettangolare  
e ha molte colonne al suo interno.

Per arrivare alla **Basilica di San Paolo fuori le mura**  
dall'aeroporto di Fiumicino  
ci sono **tre possibilità** che trovi scritte qui di seguito.

## **Prima possibilità: il Leonardo Express e la Metro B**

### **Il Leonardo Express**

Per arrivare alla Stazione Termini dall'aeroporto di Fiumicino  
c'è un treno che si prende nell'aeroporto  
che si chiama **Leonardo Express**.

Il Leonardo Express si può prendere  
al Terminal 3 dell'aeroporto  
e nell'aeroporto ci sono dei cartelli  
che fanno capire come si può arrivare  
al Leonardo Express con le scale mobili  
o con i tappeti mobili.

Ci sono anche i LOGES.

Loges vuol dire **Linea di Orientamento Guida E Sicurezza**.

I Loges sono dei percorsi che hanno dei punti in rilievo che fanno capire alle persone che non vedono o che non vedono bene dove andare nella stazione.

Ci sono anche le rampe con i corrimano.

I corrimano sono le ringhiere dove ci si può tenere mentre si scendono le scale.

Questo treno **non fa fermate e ti porta a Termini in 32 minuti.**

Il Leonardo Express **è accessibile alle sedie a rotelle**, cioè i passeggeri che usano la sedia a rotelle per spostarsi possono salire senza problemi.

Ci sono dei **posti riservati** e dei **bagni accessibili** per le persone con disabilità.

Alla stazione Termini e a Fiumicino c'è il **servizio di assistenza per usare rampe o ascensori.**

Sul Leonardo Express i cani guida,  
cioè i cani che ad esempio  
aiutano le persone che non vedono a camminare per strada,  
**possono salire gratuitamente,**  
cioè per loro non bisogna pagare il biglietto.

Sui treni possono salire anche altri animali  
**ma devo stare nel trasportino**  
che è una specie di gabbietta che si usa  
per trasportare gli animali quando si viaggia.

## **La Metro B**

Quando si arriva alla Stazione Termini  
con il Leonardo Express,  
poi si deve prendere la **Metro B**  
con **direzione Laurentina**  
**e scendere alla fermata Basilica San Paolo.**

Quando si arriva alla **fermata Basilica San Paolo**  
**bisogna poi uscire**  
**in Viale Ferdinando Baldelli/Piazzale Ostiense lato Basilica:**  
da questa uscita si arriva molto vicini alla Basilica.

La strada per arrivare alla Basilica è molto corta.  
La strada ha delle rampe per le sedie a rotelle.

## Seconda possibilità: i taxi

Dall'aeroporto di Fiumicino  
è possibile arrivare alla Basilica di San Paolo fuori le mura  
anche con **il Taxi**.

I Taxi si trovano dove ci sono gli arrivi  
dei **Terminal 1 e 3**.

Il costo dei Taxi è deciso dal Comune di Roma  
e dal Comune di Fiumicino  
ma questi costi **possono cambiare**.

Per conoscere le tariffe dei taxi,  
cioè quanto costa il taxi per andare  
dall'aeroporto di Fiumicino alla Basilica di San Paolo fuori le mura,  
si può andare sul sito [www.romamobilita.it](http://www.romamobilita.it).

Per andare in alcuni posti,  
ci sono dei **costi fissi**.

Per sapere quali sono queste tariffe fisse  
è possibile scaricare e leggere l'elenco  
a questo indirizzo:

[https://www.adr.it/documents/10157/15647190/Deliberazione della Giunta Capitolina n. 252 del 16 luglio 2024 %282%29%5B1%5D-7.pdf/ac1bf955-8dd4-4191-12a2-b2a47bce97a9?t=1721922539618](https://www.adr.it/documents/10157/15647190/Deliberazione%20della%20Giunta%20Capitolina%20n.%20252%20del%2016%20luglio%202024%20-%282%29%5B1%5D-7.pdf/ac1bf955-8dd4-4191-12a2-b2a47bce97a9?t=1721922539618)

I taxi ufficiali, cioè quelli con l'autorizzazione,  
**sono di colore bianco,**  
**hanno una scritta luminosa Taxi**  
**e il numero della licenza sugli sportelli,**  
**sul portabagagli e dentro alla macchina.**

La licenza è un documento che dice  
che il tassista ha l'autorizzazione del Comune  
per guidare quel taxi.

Bisogna fare attenzione,  
**perché non tutti i taxi sono accessibili.**

Per avere un taxi accessibile  
**bisogna prenotare e indicare le proprie necessità.**

## I costi dei Taxi

Qui puoi trovare scritte le tariffe fisse dei Taxi per andare dalla città verso l'aeroporto o dall'aeroporto verso la città.

Il percorso che si fa con il taxi che parte dentro il Grande Raccordo Anulare, che è una grande strada di Roma, e arriva all'aeroporto o che parte dall'aeroporto e arriva in un posto che è dentro il Grande Raccordo Anulare **deve costare al massimo 80 euro.**

Per tutte le altre strade c'è **un costo di minimo 35 euro.**

Qui puoi vedere altri costi dei taxi:

- per il Centro di Roma, nella zona dentro le Mura Aureliane, il costo è di 55 euro
- per la Stazione Tiburtina il costo è di 60 euro
- per la Stazione Ostiense il costo è di 50 euro

Si consiglia di prenotare in anticipo un taxi accessibile e chiedere di avere una pedana e uno spazio per la sedia a rotelle.

La tariffa dei taxi ufficiali per andare dall'aeroporto di Fiumicino al centro di Roma **è di 55 euro ma questo costo può diventare più alto se si chiede un taxi accessibile.**

## **Terza possibilità: il servizio Care to Fly**

Il Care to Fly è un **servizio di trasporto a pagamento** che possono usare i passeggeri con disabilità o con ridotta mobilità, cioè che hanno difficoltà a camminare.

Con questo servizio si può prenotare una macchina con autista che può andare a prendere le persone con disabilità o con ridotta mobilità a casa loro e che le può portare all'aeroporto di Fiumicino o di Ciampino, che è un altro aeroporto di Roma.

Il servizio Care to Fly  
può anche portare le persone con disabilità  
o con ridotta mobilità  
dagli aeroporti di Roma a casa loro.

Questo servizio è organizzato  
in collaborazione con ADR Assistance,  
che è il servizio di assistenza degli Aeroporti di Roma.

Per prenotare questo servizio è possibile:

- chiamare il numero 06 6507 9001  
indicando che si vuole prenotare il Care to Fly
- mandare una e-mail all'indirizzo [info@coopairport.it](mailto:info@coopairport.it)

Per maggiori informazioni  
puoi chiedere in aeroporto  
o andare sul sito [www.adrassistance.it/care-to-fly](http://www.adrassistance.it/care-to-fly).

## **L'accessibilità della Basilica San Paolo fuori le mura**

La Basilica ha degli ingressi con delle rampe per le sedie a rotelle. Queste rampe sono segnalate.

Nella navata centrale e nelle navate laterali della Basilica, cioè la parte centrale e le parti laterali, si può andare in sedia a rotelle senza problemi.

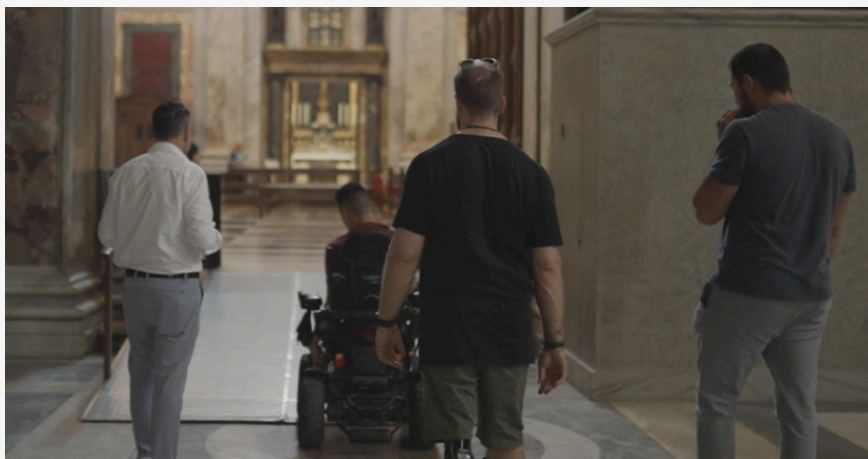
### **L'altare papale e l'area del presbiterio**

possono essere visti da punti accessibili.

Il presbiterio è una parte interna della Basilica che è riservata ai sacerdoti, ai vescovi, eccetera.

Il chiostro medievale è accessibile.

Fuori dalla Basilica non ci sono i LOGES ma ci sono le mappe tattili.



## **L'entrata e i biglietti per la Basilica**

L'ingresso alla Basilica è gratuito,  
vuol dire che per entrare non si paga nulla.

Per visitare alcune parti della Basilica  
però si deve pagare il biglietto.

Per alcuni spazi,  
come ad esempio il chiostro o il Museo della Basilica,  
i biglietti per le persone con disabilità  
e un accompagnatore,  
possono essere gratuiti o scontati,  
cioè che hanno un prezzo più basso.

Per sapere se i biglietti sono gratuiti o scontati  
si deve chiedere direttamente quando si arriva alla Basilica.

Per avere il biglietto gratuito o scontato  
si devono presentare i documenti  
che dicono che si ha il diritto ad avere il biglietto gratuito  
o scontato.



# GUIDE ACCESSIBILI



Scansiona questo QR-code  
e leggi la guida!

Pubblicazione di:

**Anffas Nazionale APS**

Via Latina, 20 - 00179 Roma (RM)

Tel. 06/3611524 - 06/3212391

nazionale@anffas.net - [www.anffas.net](http://www.anffas.net)

Nell'ambito del progetto "For All. Roma, una città fruibile per tutti".

La guida è disponibile online sul sito di FISH.





Tel. 06/78851262  
presidenza@fishets.it  
[fishets.it](http://fishets.it)