



For All
Roma, una città fruibile per tutti

ROMA CIAMPINO - BASILICA DI SAN PAOLO FUORI LE MURA

GUIDA ACCESSIBILE



con il contributo del Fondo Carta Etica




Dall'aeroporto di Ciampino...

... alla **BASILICA DI SAN PAOLO FUORI LE MURA**


Raggiungere il cuore di Roma partendo dall'**Aeroporto di Ciampino** è il primo passo per immergersi nella storia millenaria della Capitale. Questa guida è pensata per offrire **informazioni chiare, pratiche e aggiornate** su come arrivare alla **Basilica San Paolo fuori le mura**, una delle quattro basiliche papali di Roma, in modo **accessibile e sicuro** per tutte le persone.

Esistono diverse opzioni valide per compiere questo tragitto, ognuna con caratteristiche diverse in termini di tempo, comodità e accessibilità.



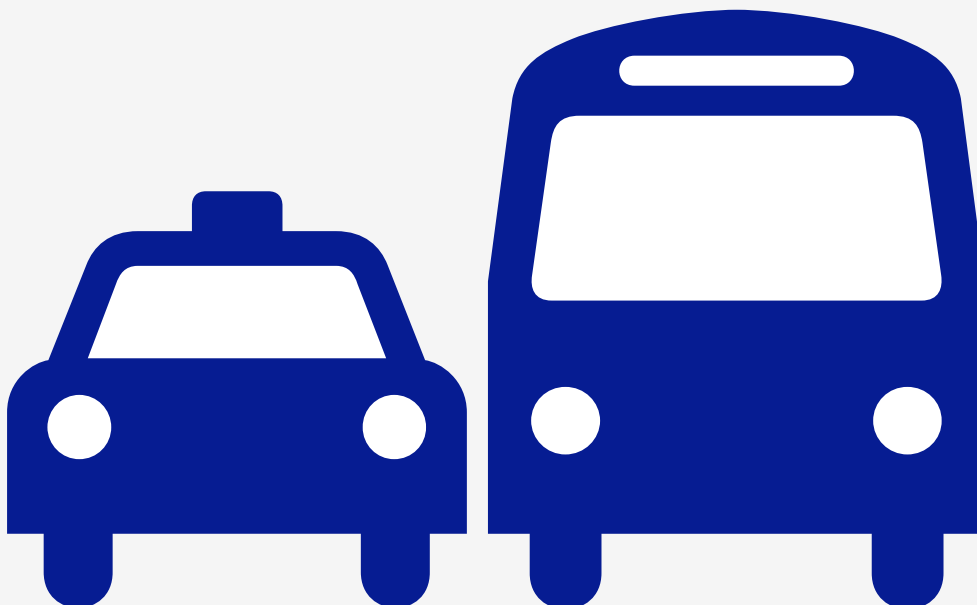


Soluzione 1: Collegamento con il servizio **Ciampino AirLink** dall'aeroporto fino alla **Stazione Ciampino** per proseguire con un treno regionale fino alla **Stazione Roma Termini**, il principale snodo ferroviario da cui è possibile prendere la metropolitana **linea B** e scendere alla fermata "**Basilica San Paolo**".



Soluzione 2: Collegamento diretto con servizi privati, taxi accessibili o navette dedicate, ideali per chi desidera o ha esigenze specifiche di ridurre al minimo gli spostamenti.

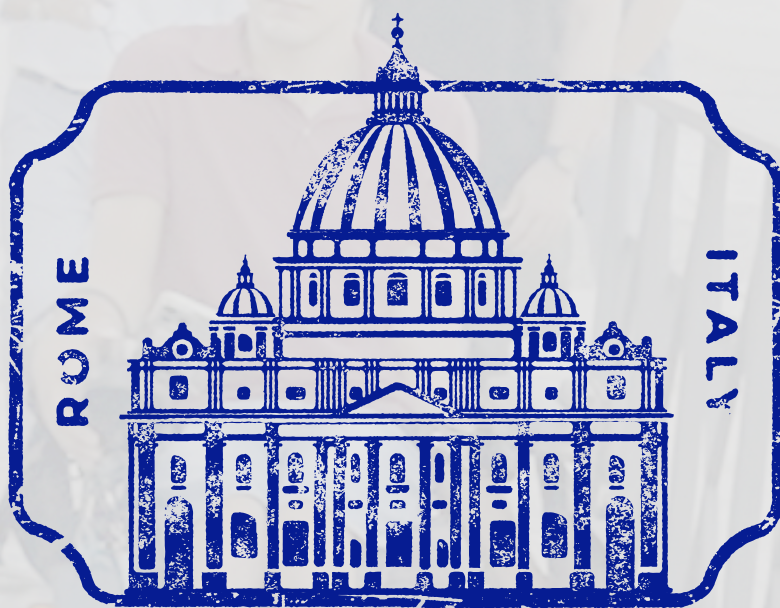
N.b.: Il numero dei mezzi accessibili è limitato, per questo è consigliabile prenotare prima.



Questa guida ti accompagna nella scelta del percorso più adatto alle tue necessità, con informazioni dettagliate su:

- Accessibilità dei mezzi di trasporto
- Servizi di assistenza disponibili in aeroporto e nelle stazioni
- Barriere architettoniche lungo il tragitto
- Tempi di percorrenza e soluzioni consigliate per viaggiatori con disabilità.

Qualunque sia il mezzo scelto, l'obiettivo è uno solo: raggiungere la **Basilica San Paolo fuori le mura** in modo semplice, sicuro e accessibile, per iniziare al meglio la tua visita alla città eterna.

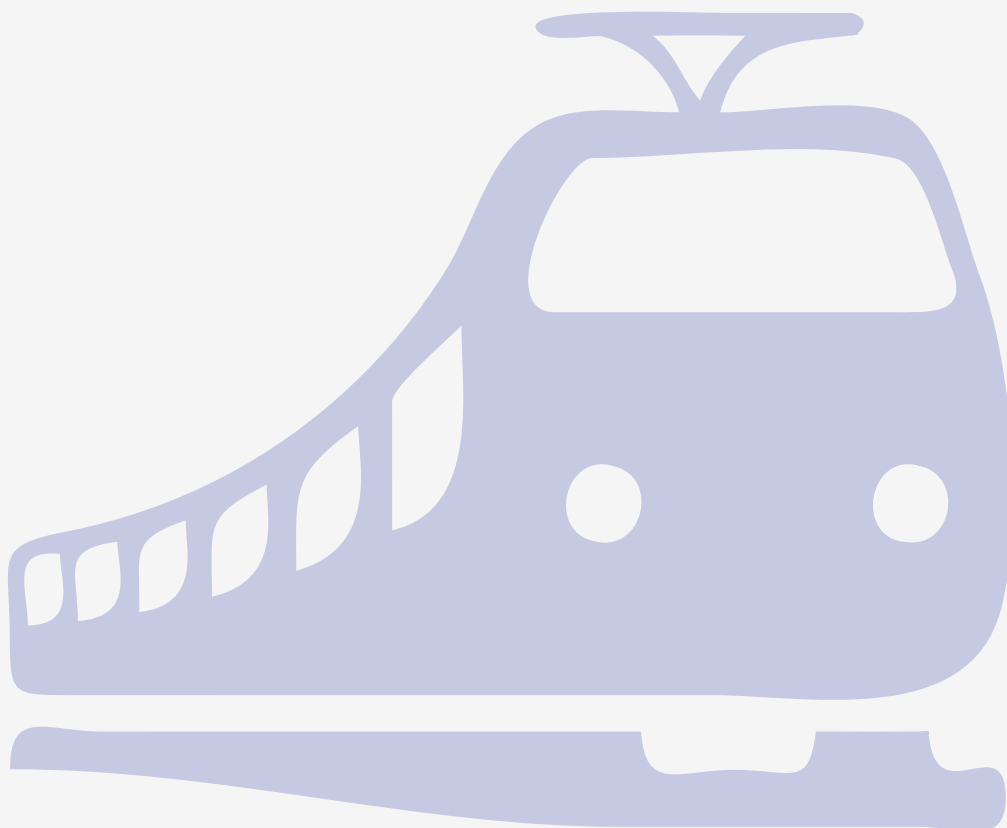


SOLUZIONE 1:

NAVETTA + TRENO REGIONALE + METRO B

L'Aeroporto di Ciampino presenta LOGES e mappa tattile, schermi e segnaletica visiva chiara. Tuttavia, si segnala una mancanza di annunci acustici e segnalazioni visive d'emergenza. Sono presenti rampe di uscita con corrimano mentre risultano assenti i tappeti mobili e montacarichi.

Presso l'Aeroporto di Ciampino è attivo il servizio di **Assistenza PRM** gratuito e prenotabile tramite compagnia aerea o direttamente con **Aeroporti di Roma**.



Navetta

Navetta Airlink all'uscita dell'Area Arrivi (la navetta è ben segnalata e collega l'aeroporto con la stazione ferroviaria Ciampino).

La navetta non effettua fermate intermedie e collega l'aeroporto con la **stazione di Ciampino** in circa **10 minuti**. Il tragitto alla navetta presenta pavimentazione regolare e leggibile, segnaletica chiara e attraversamento con rampa; tuttavia, si segnala l'assenza di LOGES dopo il primo tratto.

Il biglietto include il treno regionale verso **Roma Termini**.

Il mezzo è provvisto di pedana e dispone di spazio interno riservato per il posizionamento e l'ancoraggio della sedia a rotelle.

Stazione di Ciampino

Prendere un treno regionale in direzione Roma Termini.

- I treni sono frequenti (**ogni 12-20 minuti**) e il viaggio dura circa **15 minuti**.
- La **stazione di Ciampino** presenta LOGES parziale e segnaletica visiva, varchi accessibili e attraversamenti con rampe e ascensori collegati ai binari; tuttavia, si segnala l'assenza di mappa tattile e indicatori visivi per annunci sonori.

Metro B

Dalla **stazione Roma Termini** prendere la **metro B** direzione **“Laurentina”** e scendere alla fermata **Basilica San Paolo**.

La **stazione Roma Termini** è dotata di ascensori, montacarichi, tappeti mobili, tornelli accessibili e pavimentazione LOGES su tutto il piano. È presente mappa tattile all'ingresso.

È possibile spostarsi tra i livelli della stazione con le seguenti modalità:

- **utilizzando la servoscala della stazione con la propria sedia a ruote;**
- **utilizzando tappeti mobili, tornelli accessibili e ascensori.**

N.b.: Sono assenti corrimano in alcuni corridoi della stazione.



Dalla **stazione Basilica San Paolo**, seguire l'uscita **viale Ferdinando Baldelli / Piazzale Ostiense lato Basilica** e si è già a pochi passi dalla chiesa, il percorso esterno è breve dotato di marciapiedi con gli scivoli.

La **stazione Basilica San Paolo** è dotata di mappa tattile, segnaletica visiva, montacarichi, tornelli accessibili, LOGES, scale mobili e ascensori.

N.b.: Sono assenti corrimano nei corridoi della stazione.

- Per raggiungere l'ingresso della Basilica è possibile utilizzare gli attraversamenti pedonali visivamente segnalati, dotati di rampe accessibili, segnaletica tattile e segnalazione acustica dei semafori.

N.b.: Lungo il tragitto pedonale non è presente il LOGES.



SOLUZIONE 2: TAXI

Il servizio **Taxi** è disponibile presso l'uscita del **Terminal Arrivi di Ciampino** e ti potrà portare direttamente al sito indicato.

Le **tariffe**, stabilite dal Comune di Roma e dal Comune di Ciampino, possono subire variazioni anche senza preavviso. Si consiglia di consultare il sito ufficiale romamobilita.it per eventuali aggiornamenti e verifiche.

I taxi autorizzati sono facilmente riconoscibili: si tratta di **vetture bianche** con l'insegna luminosa "TAXI" sul tetto e un **numero identificativo di licenza** visibile sugli sportelli, sul retro e all'interno del veicolo.

N.b.: Non tutti i taxi sono accessibili! Per assicurarsi un taxi accessibile, è consigliabile prenotarlo con anticipo, specificando la necessità di un veicolo attrezzato.

Per alcune destinazioni è prevista una **tariffa fissa**, che include tutti i supplementi. È possibile **scaricare il tariffario aggiornato** direttamente online. [Scarica il tariffario aggiornato](#)



Tariffe Taxi Fisse da/per l'Aeroporto di Ciampino

Per alcune destinazioni sono previste **tariffe fisse**, che includono eventuali supplementi:

- **Centro di Roma (all'interno delle Mura Aureliane): € 30,00**
- **Stazione Roma Tiburtina: € 35,00**
- **Stazione Roma Ostiense: € 30,00**

Le corse con **partenza o arrivo all'interno del Grande Raccordo Anulare** e dirette all'aeroporto (o viceversa) **non possono superare gli 80,00 €.**

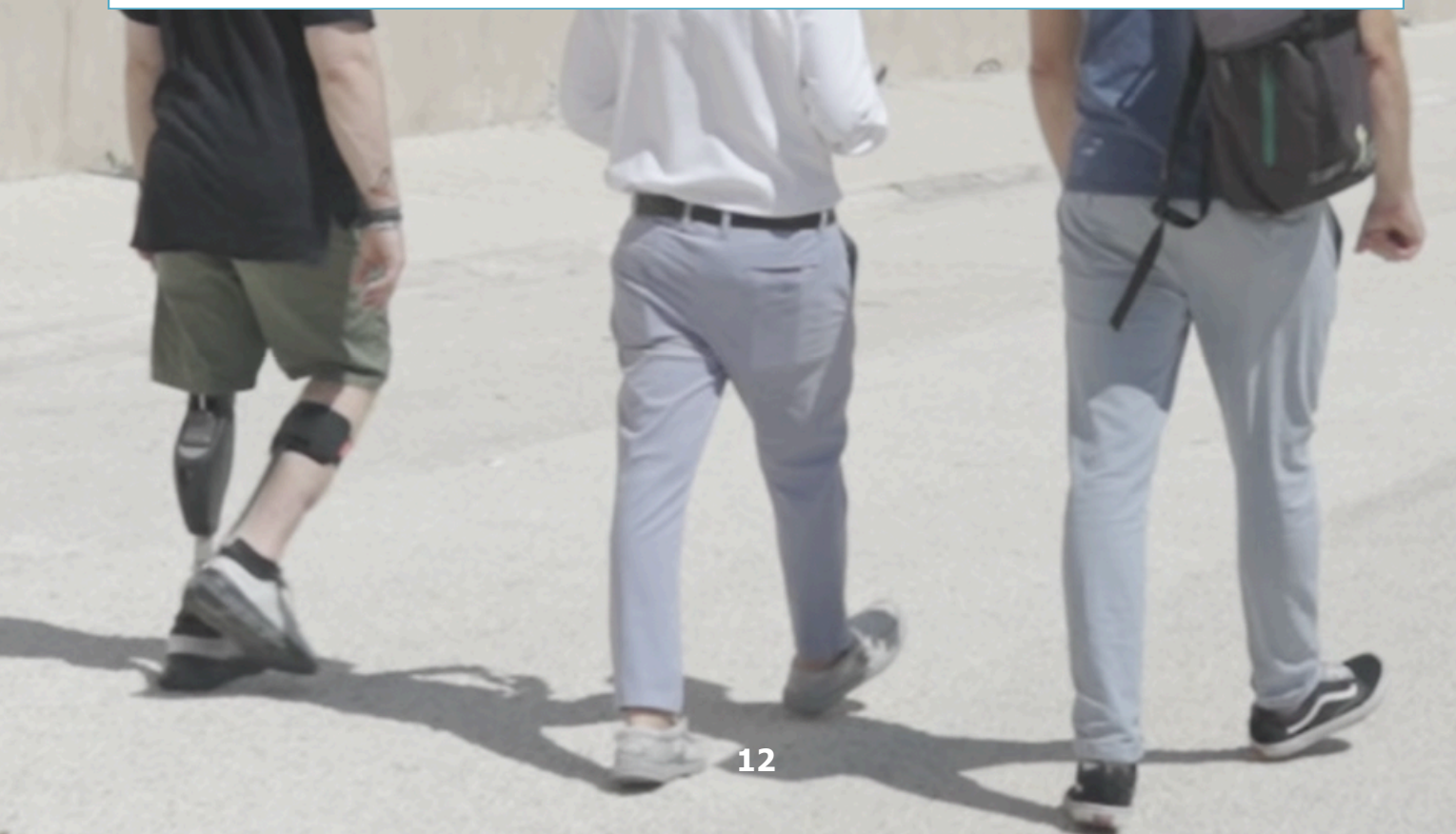
Per tutte le altre destinazioni non coperte da tariffa predeterminata, è prevista una **corsa minima di 35,00 €.**

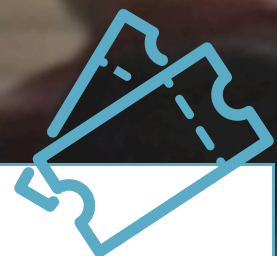
- **Si consiglia di prenotare in anticipo chiedendo** che il veicolo sia **attrezzato con pedana e spazio per la carrozzina.**
- **Tariffa fissa** per i taxi ufficiali: **40,00 €** per la tratta da Ciampino al centro di Roma, ma **potrebbero esserci supplementi** se si richiede un veicolo speciale.

Accessibilità alla Basilica San Paolo fuori le mura:

- L'ingresso è dotato di pedana per persone con disabilità motoria ben segnalata.
- La navata centrale e le navate laterali sono interamente percorribili in sedia a rotelle.
- L'altare papale e l'area del presbiterio sono visibili da punti accessibili.
- Il chiostro medievale è visitabile e dotato di percorsi senza barriere.

N.b.: All'esterno della Basilica non è presente il LOGES; tuttavia, è disponibile una mappa tattile per l'orientamento.





Biglietti e accesso

- **L'ingresso alla Basilica è gratuito.** Per alcuni spazi come **il chiostro ed il Museo della Basilica potrebbero essere previsti biglietti con gratuità** o riduzione per persone con invalidità, estesi anche all'accompagnatore, **da verificare in loco** al momento della visita.
- È necessario presentare la documentazione che attesta il diritto alla gratuità all'ingresso.



GUIDE ACCESSIBILI



Scansiona il QR-code
e consulta la guida!

Pubblicazione realizzata da:

Anffas Nazionale APS

Via Latina, 20 - 00179 Roma (RM)

Tel. 06/3611524 - 06/3212391

nazionale@anffas.net - www.anffas.net

Nell'ambito del progetto "For All. Roma, una città fruibile per tutti".

La presente guida è disponibile in formato digitale sul sito di FISH.



Tel. 06/78851262
presidenza@fishets.it
fishets.it