



For All
Roma, una città fruibile per tutti

ROMA CIAMPINO - BASILICA DI SAN GIOVANNI IN LATERANO

GUIDA ACCESSIBILE



con il contributo del Fondo Carta Etica




Dall'aeroporto di Ciampino...

... alla **BASILICA DI SAN GIOVANNI IN LATERANO**


Raggiungere il cuore di Roma partendo dall'**Aeroporto di Ciampino** è il primo passo per immergersi nella storia millenaria della Capitale. Questa guida è pensata per offrire **informazioni chiare, pratiche e aggiornate** su come arrivare alla **Basilica di San Giovanni in Laterano**, la cattedrale di Roma e la sede ufficiale del Papa, in modo **accessibile e sicuro** per tutte le persone.

Esistono diverse opzioni valide per compiere questo tragitto, ognuna con caratteristiche diverse in termini di tempo, comodità e accessibilità.



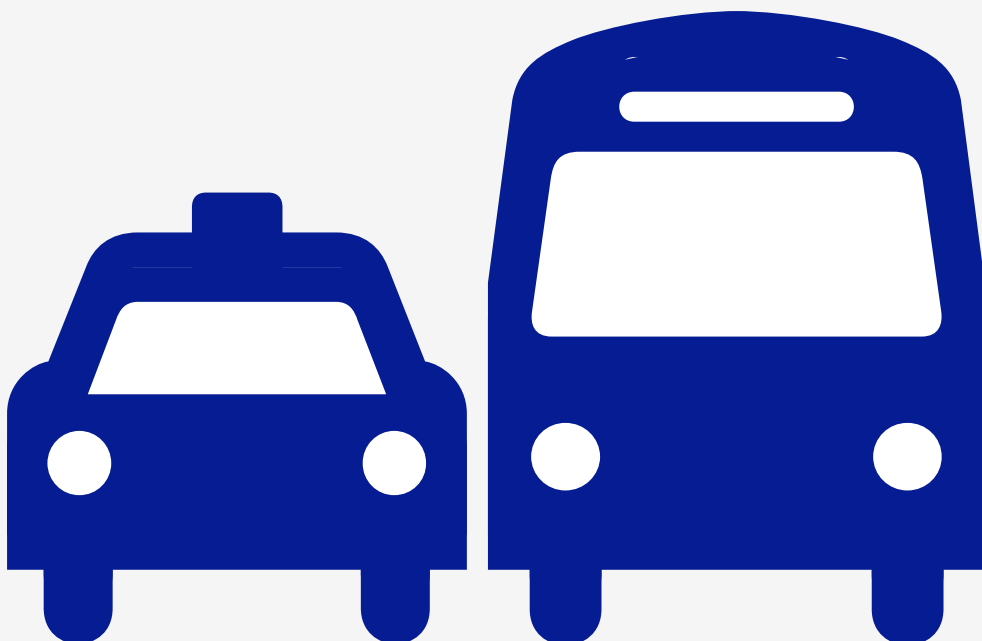


Soluzione 1: Collegamento con il servizio **Ciampino AirLink** dall'aeroporto fino alla **Stazione Ciampino** per proseguire con un treno regionale fino alla **Stazione Roma Termini**, il principale snodo ferroviario da cui è possibile prendere la metropolitana **linea A** in direzione "**Anagnina**" e proseguire facilmente verso la Basilica.



Soluzione 2: Collegamento diretto con servizi privati, taxi accessibili o navette dedicate, ideali per chi desidera o ha esigenze specifiche di ridurre al minimo gli spostamenti.

N.b.: Il numero dei mezzi accessibili è limitato, per questo è consigliabile prenotare prima.



Questa guida ti accompagna nella scelta del percorso più adatto alle tue necessità, con informazioni dettagliate su:

- Accessibilità dei mezzi di trasporto
- Servizi di assistenza disponibili in aeroporto e nelle stazioni
- Barriere architettoniche lungo il tragitto
- Tempi di percorrenza e soluzioni consigliate per viaggiatori con disabilità

Qualunque sia il mezzo scelto, l'obiettivo è uno solo: raggiungere la **Basilica di San Giovanni in Laterano** in modo semplice, sicuro e accessibile, per iniziare al meglio la tua visita alla città eterna.

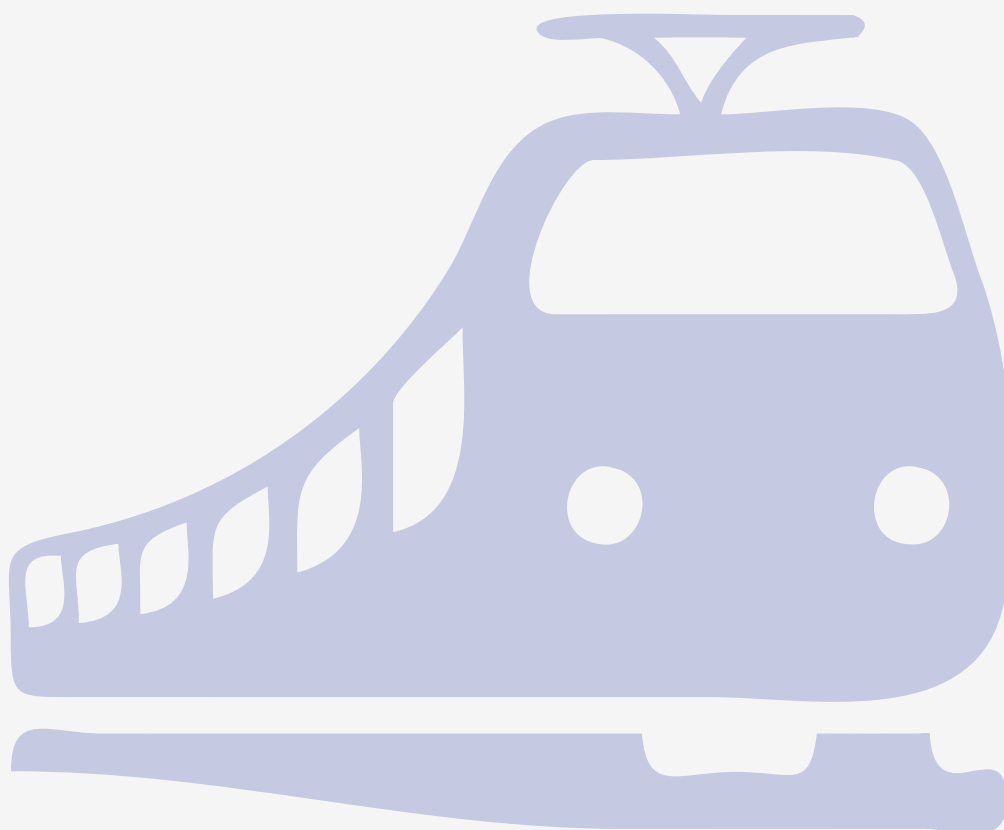


SOLUZIONE 1:

NAVETTA + TRENO REGIONALE + METRO A

L'aeroporto presenta LOGES e mappa tattile, schermi e segnaletica visiva chiara, tuttavia, si segnala una mancanza di annunci acustici e segnalazioni visive d'emergenza. Sono presenti rampe di uscita con corrimano mentre risultano assenti i tappeti mobili e montacarichi.

Presso l'aeroporto di Ciampino è attivo il servizio di **Assistenza PRM** gratuito e prenotabile tramite compagnia aerea o direttamente con **Aeroporti di Roma.**



Navetta

Navetta Airlink all'uscita dell'Area Arrivi (la navetta è ben segnalata e collega l'aeroporto con la stazione ferroviaria Ciampino).

La navetta non effettua fermate intermedie e collega l'aeroporto con la **stazione di Ciampino** in **circa 10 minuti**. Il tragitto alla navetta presenta pavimentazione regolare e leggibile, segnaletica chiara e attraversamento con rampa; tuttavia, si segnala l'assenza di LOGES dopo il primo tratto.

Il biglietto include il treno regionale verso **Roma Termini**.

Il mezzo è provvisto di pedana e dispone di spazio interno riservato per il posizionamento e l'ancoraggio della sedia a rotelle.

Stazione di Ciampino

Prendere un treno regionale in direzione Roma Termini.

- I treni sono frequenti (**ogni 12-20 minuti**) e il viaggio dura circa **15 minuti**.
- La **stazione di Ciampino** presenta LOGES parziale e segnaletica visiva, varchi accessibili e attraversamenti con rampe e ascensori collegati ai binari, tuttavia, si segnala l'assenza di mappa tattile e indicatori visivi per annunci sonori.

Metro A

Dalla **stazione di Roma Termini** prendere la **metro A** direzione **"Anagnina"** e scendere alla fermata **San Giovanni**.

La **stazione Roma Termini** è dotata di segnaletica chiara, LOGES completo, mappa tattile, indicazioni visive e sonore.

È possibile spostarsi tra i livelli della stazione con le seguenti modalità:

- **utilizzando la servoscala della stazione con la propria sedia a ruote;**
- **utilizzando tappeti mobili, tornelli accessibili e ascensori.**

N.b.: Sono assenti corrimano in alcuni corridoi della stazione.



Dalla stazione **San Giovanni**, seguire l'uscita principale "**Piazza San Giovanni in Laterano**". La Basilica si affaccia sulla piazza e dista **circa 200 metri**.

La **stazione San Giovanni** è dotata di mappa tattile, segnaletica visiva, tornelli accessibili, LOGES parziale e ascensori.

N.b.: Sono assenti corrimano nei corridoi della stazione.

- Per raggiungere l'ingresso laterale della Basilica è possibile utilizzare gli attraversamenti pedonali visivamente segnalati, dotati di rampe accessibili e segnaletica tattile.

N.b.: Lungo il tragitto pedonale è presente segnaletica tattile e acustica parziale, tuttavia il LOGES è assente e i semafori acustici con relativa segnaletica visiva non sono presenti a tutti gli attraversamenti.



SOLUZIONE 2: TAXI

Il servizio **Taxi** è disponibile presso l'uscita del **Terminal Arrivi di Ciampino** e ti potrà portare direttamente al sito indicato.

Le **tariffe**, stabilite dal Comune di Roma e dal Comune di Ciampino, possono subire variazioni anche senza preavviso. Si consiglia di consultare il sito ufficiale romamobilita.it per eventuali aggiornamenti e verifiche.

I taxi autorizzati sono facilmente riconoscibili: si tratta di **vetture bianche** con l'insegna luminosa "TAXI" sul tetto e un **numero identificativo di licenza** visibile sugli sportelli, sul retro e all'interno del veicolo.

N.b.: Non tutti i taxi sono accessibili! Per assicurarsi un taxi accessibile, è consigliabile prenotarlo con anticipo, specificando la necessità di un veicolo attrezzato.

Per alcune destinazioni è prevista una **tariffa fissa**, che include tutti i supplementi. È possibile **scaricare il tariffario aggiornato** direttamente online. [Scarica il tariffario aggiornato](#)

L'arrivo può avvenire nella piazza antistante la Basilica. Il punto di discesa è accessibile, con rampa regolare e il punto di sosta al varco di sicurezza è ampio e privo di dislivelli significativi.



Tariffe Taxi Fisse da/per l'Aeroporto di Ciampino

Per alcune destinazioni sono previste **tariffe fisse**, che includono eventuali supplementi:

- **Centro di Roma (all'interno delle Mura Aureliane): € 30,00**
- **Stazione Roma Tiburtina: € 35,00**
- **Stazione Roma Ostiense: € 30,00**

Le corse con **partenza o arrivo all'interno del Grande Raccordo Anulare** e dirette all'aeroporto (o viceversa) **non possono superare gli 80,00 €.**

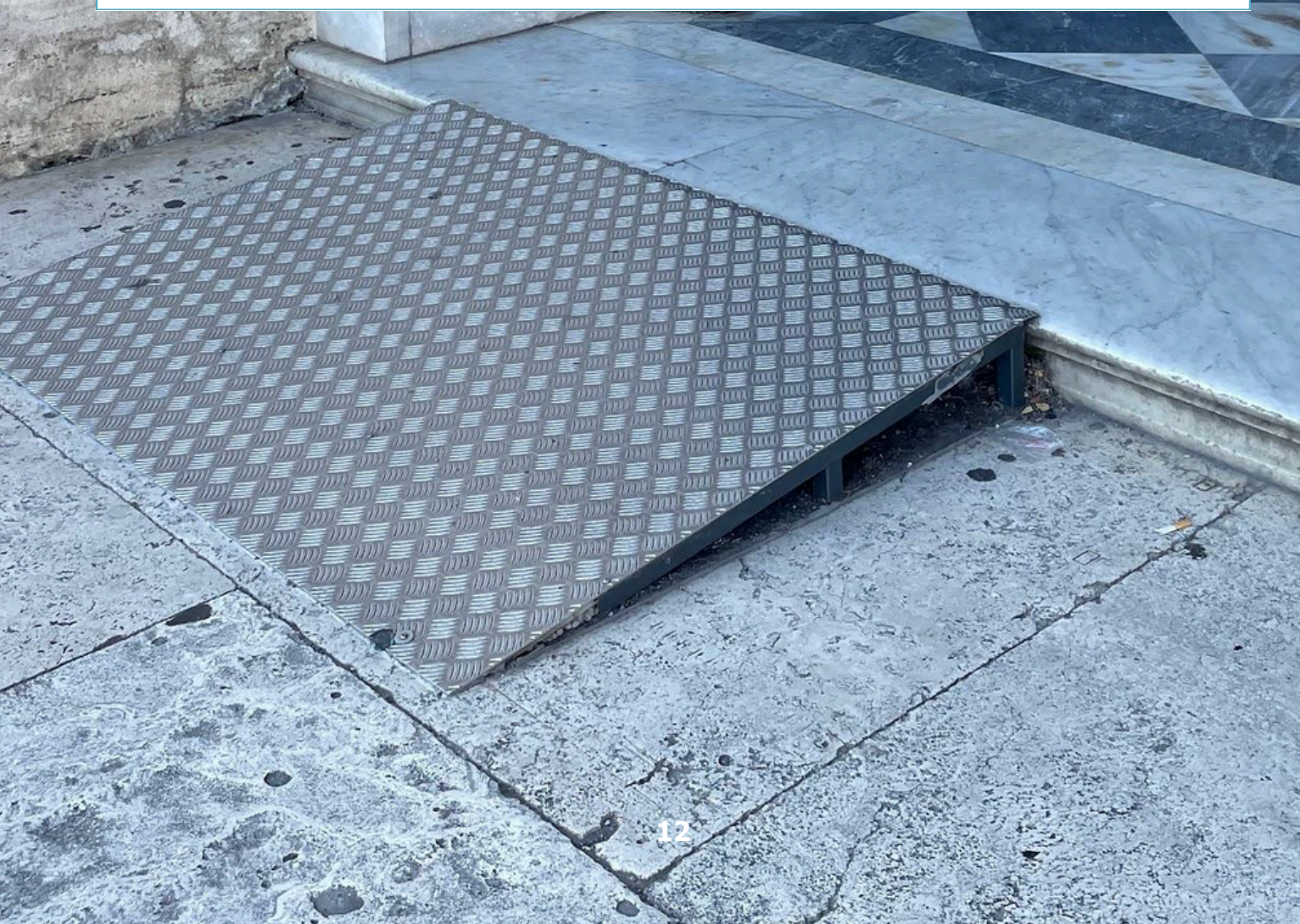
Per tutte le altre destinazioni non coperte da tariffa predeterminata, è prevista una **corsa minima di 35,00 €.**

- **Si consiglia di prenotare in anticipo chiedendo** che il veicolo sia **attrezzato con pedana e spazio per la carrozzina.**
- **Tariffa fissa** per i taxi ufficiali: **40,00 €** per la tratta da Ciampino al centro di Roma, ma **potrebbero esserci supplementi** se si richiede un veicolo speciale.

Accessibilità alla Basilica di San Giovanni in Laterano:

- È presente una rampa di accesso principale; rampe interne, tre piattaforme sul portico principale e una piattaforma interna per l'accesso al transetto della Basilica.
- La Porta Santa è dotata di rampa dedicata.

N.b.: La Basilica non presenta ascensori, LOGES e mappa tattile risultano assenti.





Biglietti e accesso

- **L'ingresso alla Basilica è gratuito. Il Palazzo Lateranense è gratuito per persone con invalidità $\geq 74\%$ e un accompagnatore incluso.**
- È necessario presentare la documentazione che attesta il diritto alla gratuità all'ingresso.



GUIDE ACCESSIBILI



Scansiona il QR-code
e consulta la guida!

Pubblicazione realizzata da:

Anffas Nazionale APS

Via Latina, 20 - 00179 Roma (RM)

Tel. 06/3611524 - 06/3212391

nazionale@anffas.net - www.anffas.net

Nell'ambito del progetto "For All. Roma, una città fruibile per tutti".

La presente guida è disponibile in formato digitale sul sito di FISH.



Tel. 06/78851262
presidenza@fishets.it
fishets.it