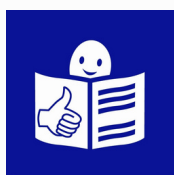




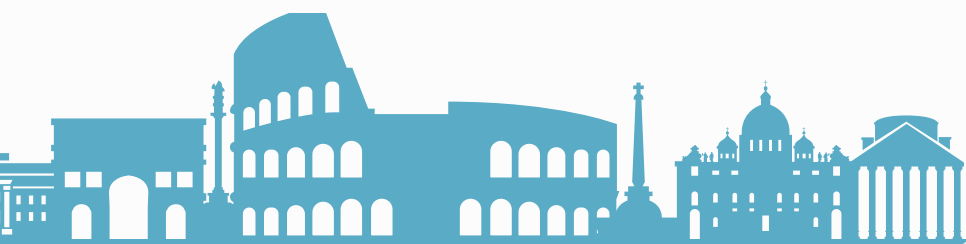
For All
Roma, una città fruibile per tutti

ROMA CIAMPINO - BASILICA DI SANTA MARIA MAGGIORE

GUIDA ACCESSIBILE



Versione in linguaggio
facile da leggere e da capire



con il contributo del Fondo Carta Etica





Versione in linguaggio
facile da leggere e da capire

© European Easy-to-Read Logo: Inclusion Europe.
Maggiori informazioni www.inclusion-europe.eu/easy-to-read

Come arrivare dall'aeroporto di Ciampino alla Basilica di Santa Maria Maggiore

Questa guida spiega come arrivare
**al centro della città di Roma
dall'aeroporto di Ciampino.**

In particolare,
spiega come arrivare alla **Basilica di Santa Maria Maggiore**
in modo accessibile e sicuro.

La Basilica di Santa Maria Maggiore
è una delle 4 basiliche di Roma.

Una basilica è una chiesa
che ha avuto dal Vaticano un documento
che dice che è una chiesa molto importante.

Una basilica ha una forma rettangolare
e ha molte colonne al suo interno.

Per arrivare alla **Basilica di Santa Maria Maggiore**
dall'aeroporto di Ciampino
ci sono **due possibilità** che trovi scritte qui di seguito.

Prima possibilità: la Navetta AirLink

Quando si arriva all'Aeroporto di Ciampino
si può uscire dall'aeroporto e prendere la **Navetta AirLink**
che **arriva fino alla stazione di Ciampino.**

Una navetta è un **pulmino.**

La **navetta AirLink** si può prendere all'uscita dell'area arrivi
dell'aeroporto di Ciampino.

Questa navetta **porta dall'aeroporto di Ciampino**
alla stazione ferroviaria di Ciampino
da dove poi si può arrivare alla stazione di Roma Termini.

La navetta non fa fermate e ci mette circa 10 minuti
per arrivare alla stazione di Ciampino.

La strada per arrivare alla navetta è accessibile,
ha delle indicazioni chiare e una rampa per attraversare.

I **LOGES** ci sono solo nella prima parte della strada.

Il biglietto della navetta **è anche il biglietto che si può usare per prendere il treno dalla stazione di Ciampino e arrivare alla stazione di Roma Termini.**

La navetta ha la pedana per le sedie a rotelle e ha uno spazio dedicato alle sedie a rotelle.

Quando si arriva alla stazione di Ciampino **si può prendere un treno per arrivare a Roma Termini. I treni ci sono ogni 12 o 20 minuti e il viaggio dura circa 15 minuti.**

La stazione di Ciampino ha alcuni LOGES, ha delle indicazioni chiare, rampe e ascensori che arrivano ai binari. Non ci sono però mappe tattili e segnali visivi per gli annunci sonori, cioè dati a voce.

All'aeroporto di Ciampino c'è il **servizio di assistenza per le persone che hanno difficoltà a camminare.**

Questo servizio è gratuito, cioè non si paga.

All'aeroporto di Ciampino c'è il **servizio di assistenza per le persone che hanno difficoltà a camminare.**

Questo servizio è gratuito,
cioè non si paga.

Per capire come avere questo servizio
bisogna telefonare prima del viaggio
alla compagnia aerea o ad Aeroporti di Roma
o andare nei punti assistenza dell'aeroporto di Ciampino,
cioè dei posti dove si possono chiedere informazioni.

Quando si arriva a Termini

bisogna poi uscire

in Via Giolitti/Piazza dei Cinquecento:

e poi si deve andare in **Via Daniele Manin**

e poi attraversare **Via Giovanni Amendola,**

Via Principe Amedeo e Via Farini

e **andare avanti fino a via dell'Esquilino.**

Quando si arriva all'incrocio con Via Gioberti

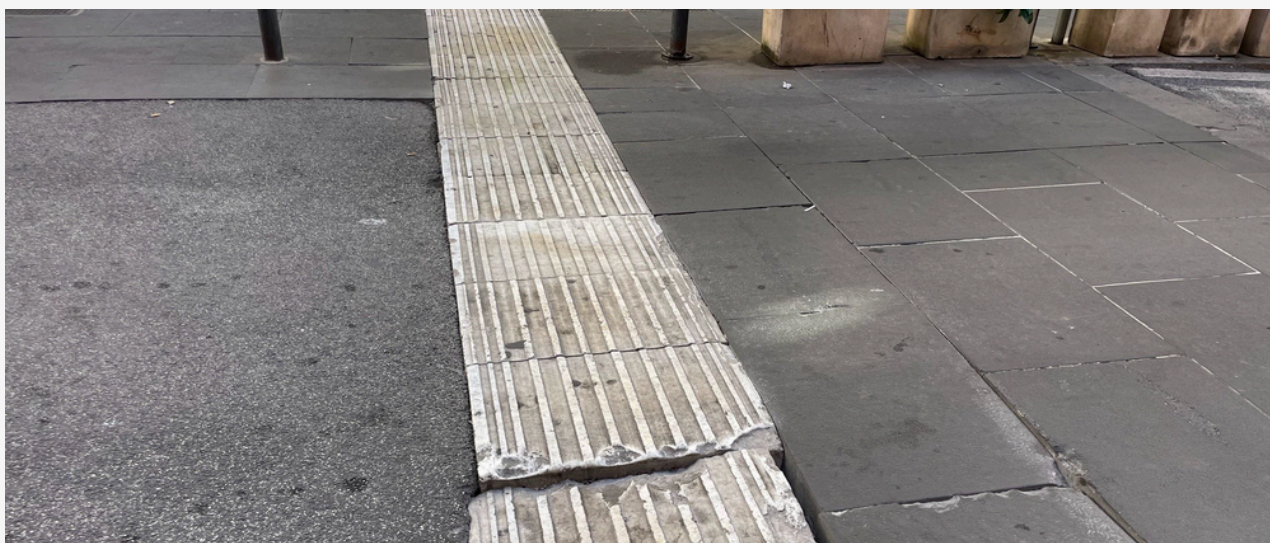
si deve andare avanti per pochi metri

e si arriva davanti al piazzale della Basilica.

La Basilica è a pochi metri ma nella strada è irregolare,
vuol dire che ci possono essere delle buche
o degli ostacoli che possono essere una difficoltà
per le persone che hanno problemi a camminare
o che usano la sedia a rotelle.
Ci sono però delle rampe.

La strada ha anche i Loges vicino alle strisce pedonali:
Loges vuol dire **Linea di Orientamento Guida E Sicurezza.**

I Loges sono dei percorsi che hanno dei punti in rilievo
che fanno capire alle persone che non vedono
o che non vedono bene
dove andare nella stazione.



La strada ha delle indicazioni tattili,
cioè delle mappe che le persone che non vedono
possono toccare per capire dove si deve andare,
e i semafori fanno un suono per far capire
quando si può attraversare la strada o quando il semaforo è rosso.

La strada per arrivare alla Basilica ha i marciapiedi molto larghi
e ci sono degli spazi con le rampe per attraversare la strada.

Seconda possibilità: i taxi

Dall'aeroporto di Ciampino
è possibile arrivare alla **Basilica di Santa Maria Maggiore**
anche con **il Taxi**.

I Taxi si trovano all'uscita dell'aeroporto di Ciampino.

Il costo dei Taxi è deciso dal Comune di Roma
e dal Comune di Ciampino
ma questi costi **possono cambiare**.

Per conoscere le tariffe dei taxi,
cioè quanto costa il taxi per andare
dall'aeroporto di Ciampino alla Basilica di Santa Maria Maggiore,
si può andare sul sito www.romamobilita.it.

Per andare in alcuni posti,
ci sono dei **costi fissi**.

Per sapere quali sono queste tariffe fisse
è possibile scaricare e leggere l'elenco
a questo indirizzo:

[www.adr.it/documents/10157/15647190/Deliberazione della Giunta Capitolina n. 252 del 16 luglio 2024 %205B1%5D-7.pdf/ac1bf955-8dd4-4191-12a2-b2a47bce97a9?t=1721922539618](http://www.adr.it/documents/10157/15647190/Deliberazione%20della%20Giunta%20Capitolina%20n.%20252%20del%2016%20luglio%202024%20-%205B1%5D-7.pdf/ac1bf955-8dd4-4191-12a2-b2a47bce97a9?t=1721922539618)

I taxi ufficiali, cioè quelli con l'autorizzazione,
sono di colore bianco,
hanno una scritta luminosa Taxi
e il numero della licenza sugli sportelli,
sul portabagagli e dentro alla macchina.

La licenza è un documento che dice
che il tassista ha l'autorizzazione del Comune
per guidare quel taxi.

Bisogna fare attenzione,
perché non tutti i taxi sono accessibili.

Per avere un taxi accessibile
bisogna prenotare e indicare le proprie necessità.

I costi dei Taxi

Qui puoi trovare scritte le tariffe fisse dei Taxi per andare dalla città verso l'aeroporto o dall'aeroporto verso la città.

Il percorso che si fa con il taxi che parte dentro il Grande Raccordo Anulare, che è una grande strada di Roma, e arriva all'aeroporto o che parte dall'aeroporto e arriva in un posto che è dentro il Grande Raccordo Anulare **deve costare al massimo 80 euro.**

Per tutte le altre strade c'è **un costo di minimo 35 euro.**

Qui puoi vedere altri costi dei taxi:

- per il Centro di Roma, nella zona dentro le Mura Aureliane, il costo è di 30 euro
- per la Stazione Tiburtina il costo è di 35 euro
- per la Stazione Ostiense il costo è di 30 euro

Si consiglia di prenotare in anticipo un taxi accessibile e chiedere di avere una pedana e uno spazio per la sedia a rotelle.

La tariffa dei taxi ufficiali per andare dall'aeroporto di Ciampino al centro di Roma **è di 40 euro** ma **questo costo può diventare più alto se si chiede un taxi accessibile.**



L'accessibilità della Basilica Santa Maria Maggiore

La Basilica di Santa Maria Maggiore ha un'entrata accessibile sul lato sinistro.

In questa entrata ci sono i corrimano e una rampa.

I corrimano sono le ringhiere dove ci si può tenere mentre si scendono o si salgono le scale o le rampe.

Nel lato c'è anche l'entrata con il metal detector:

il metal detector è uno strumento che serve per essere sicuri che nessuno entra nella Basilica con oggetti pericolosi.

Alcuni punti della Basilica,

come il Battistero, la sagrestia, la libreria o il bar non sono accessibili perché l'entrata ha le scale e non ci sono rampe.



L'entrata e biglietti per la Basilica di Santa Maria Maggiore

L'ingresso alla Basilica è gratuito,
vuol dire che per entrare non si paga nulla.

Per visitare alcune parti della Basilica
però si deve pagare il biglietto.

Alcune persone con disabilità con il loro accompagnatore
possono entrare gratuitamente in questi spazi
ma bisogna chiedere più informazioni
quando si arriva alla Basilica.

Per avere il biglietto gratuito o scontato
si devono presentare i documenti
che dicono che si ha il diritto ad avere il biglietto gratuito
o scontato.



GUIDE ACCESSIBILI



Scansiona questo QR-code
e leggi la guida!

Pubblicazione di:

Anffas Nazionale APS

Via Latina, 20 - 00179 Roma (RM)

Tel. 06/3611524 - 06/3212391

nazionale@anffas.net - www.anffas.net

Nell'ambito del progetto "For All. Roma, una città fruibile per tutti".

La guida è disponibile online sul sito di FISH.



Tel. 06/78851262
presidenza@fishets.it
fishets.it