



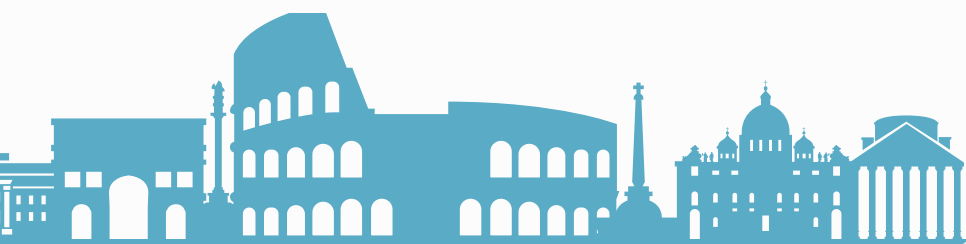
For All
Roma, una città fruibile per tutti

ROMA CIAMPINO - BASILICA DI SAN PAOLO FUORI LE MURA

GUIDA ACCESSIBILE



Versione in linguaggio
facile da leggere e da capire



con il contributo del Fondo Carta Etica





Versione in linguaggio
facile da leggere e da capire

© European Easy-to-Read Logo: Inclusion Europe.
Maggiori informazioni www.inclusion-europe.eu/easy-to-read

Come arrivare dall'aeroporto di Ciampino alla Basilica di San Paolo fuori le mura

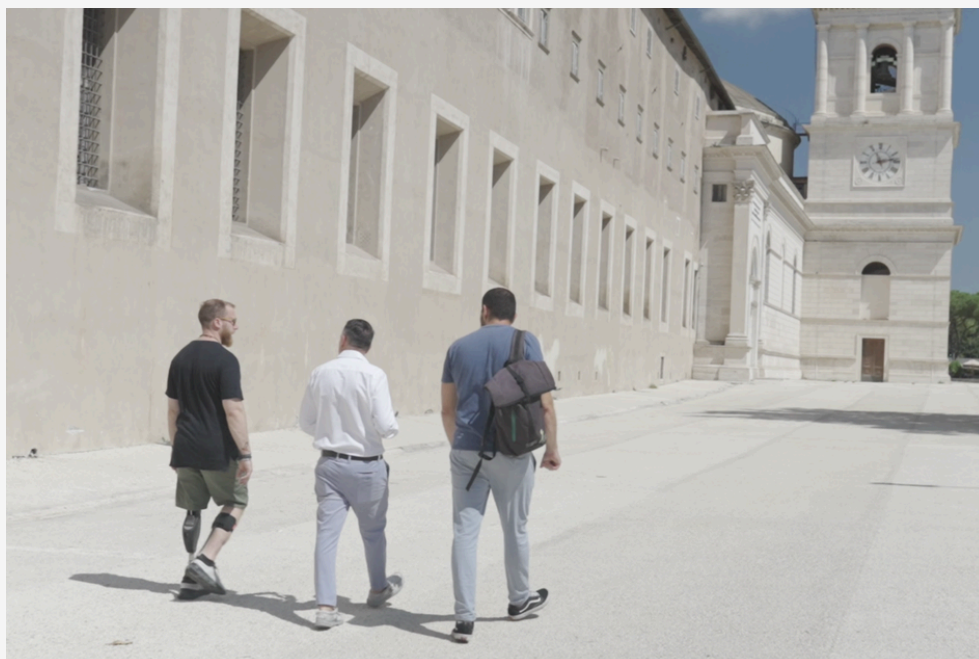
Questa guida spiega come arrivare
**al centro della città di Roma
dall'aeroporto di Ciampino.**

In particolare,
spiega come arrivare alla **Basilica di San Paolo fuori le mura**
in modo accessibile e sicuro.

La Basilica di San Paolo fuori le mura
è una delle 4 basiliche di Roma.

Una basilica è una chiesa
che ha ricevuto un **riconoscimento ufficiale**
dalla Santa Sede, cioè dal Vaticano, per la sua importanza.

Un riconoscimento ufficiale
vuol dire che il Vaticano ha scritto un documento
che dice che quella Basilica è una chiesa molto importante.



Per arrivare alla **Basilica di San Paolo fuori le mura** dall'aeroporto di Ciampino ci sono **due possibilità** che trovi scritte qui di seguito.

Prima possibilità: la Navetta AirLink e la Metro B

Quando si arriva all'Aeroporto di Ciampino si può uscire dall'aeroporto e prendere la **Navetta AirLink**. Una navetta è un **pulmino**.

La **navetta AirLink** si può prendere all'uscita dell'area arrivi dell'aeroporto di Ciampino.

Questa navetta **porta dall'aeroporto di Ciampino alla stazione ferroviaria di Ciampino da dove si può arrivare poi alla stazione di Roma Termini.**

La navetta non fa fermate e ci mette circa 10 minuti per arrivare alla stazione di Ciampino.

La strada per arrivare alla navetta è accessibile, ha delle indicazioni chiare e una rampa per attraversare.

I **LOGES** ci sono solo nella prima parte della strada.

Il biglietto della navetta **è anche il biglietto che si può usare per prendere il treno dalla stazione di Ciampino e arrivare alla stazione di Roma Termini.**

La navetta ha la pedana per le sedie a rotelle e ha uno spazio dedicato alle sedie a rotelle.

Quando si arriva alla stazione di Ciampino **si può prendere un treno per arrivare a Roma Termini. I treni ci sono ogni 12 o 20 minuti e il viaggio dura circa 15 minuti.**

La stazione di Ciampino ha alcuni LOGES,
ha delle indicazioni chiare,
rampe e ascensori che arrivano ai binari.
Non ci sono però mappe tattili
e segnali visivi per gli annunci sonori,
cioè dati a voce.

All'aeroporto di Ciampino c'è il **servizio di assistenza
per le persone che hanno difficoltà a camminare.**
Questo servizio è gratuito,
cioè non si paga.

Per capire come avere questo servizio
bisogna telefonare prima del viaggio
alla compagnia aerea o ad Aeroporti di Roma
o andare nei punti assistenza dell'aeroporto di Ciampino,
cioè dei posti dove si possono chiedere informazioni.

La Metro B

Quando si arriva alla Stazione Termini
con la Navetta AirLink,
poi si deve prendere la **Metro B**
con direzione Laurentina
e scendere alla fermata Basilica San Paolo.

Nella stazione metro della Basilica San Paolo
non ci sono corrimano nei corridoi.

I corrimano sono le ringhiere
dove ci si può tenere mentre si scendono le scale.

Ci sono delle indicazioni scritte
e ci sono anche delle indicazioni che vengono date a voce
dagli altoparlanti.

Ci sono anche delle mappe tattili,
cioè delle mappe che si possono toccare per capire
dove si può andare.

Queste mappe possono essere usate
dalle persone che hanno difficoltà a vedere bene
o che non vedono.

Ci sono anche i Loges:

Loges vuol dire **Linea di Orientamento Guida E Sicurezza.**

I Loges sono dei percorsi che hanno dei punti in rilievo
che fanno capire alle persone che non vedono
o che non vedono bene
dove possono andare nella stazione.

Nella stazione metro della Basilica San Paolo ci sono anche:

- ascensori
- scale mobili
- montacarichi
- tornelli accessibili

Il montacarichi è come una specie di ascensore che serve a portare le persone o le cose.

Tornello accessibile vuol dire che ci si può passare con la sedia a rotelle.

Quando si arriva alla **fermata Basilica San Paolo** **bisogna poi uscire**

in Viale Ferdinando Baldelli/Piazzale Ostiense lato Basilica:

da questa uscita si arriva molto vicini alla Basilica.

La strada per arrivare alla Basilica è molto corta.

La strada ha delle rampe per le sedie a rotelle.

Se non si vuole usare la Metro B

quando si arriva alla stazione Termini

si può anche prendere un taxi accessibile.

Per prendere i taxi accessibili bisogna prenotare.

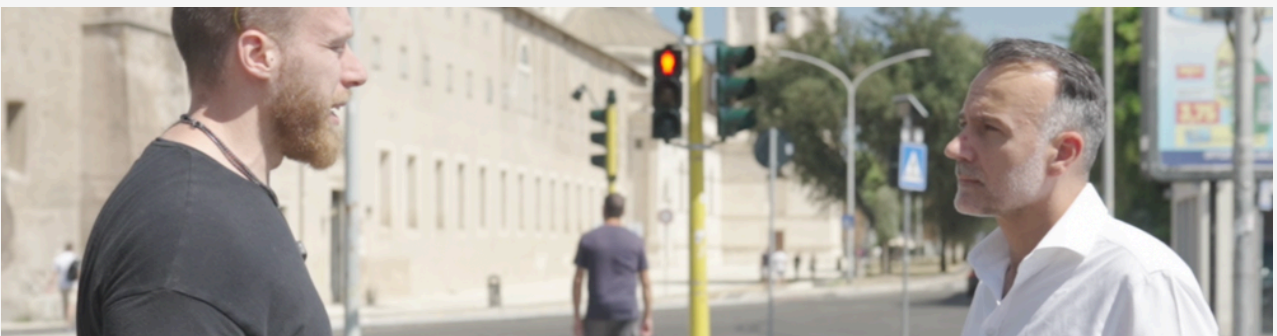
La strada per arrivare dalla fermata della metro alla Basilica

La strada per arrivare
dalla fermata della metro alla Basilica è molto corta.
La strada ha delle rampe per le sedie a rotelle.

Nella strada per arrivare alla Basilica
ci sono anche i semafori con la segnaletica acustica,
cioè i semafori che fanno un suono per far capire
quando si può attraversare la strada o quando il semaforo è rosso.

Nella strada c'è anche la segnaletica tattile
che aiuta le persone che hanno difficoltà a vedere
a capire dove devono andare.

Nella strada per arrivare alla Basilica
non ci sono i Loges.



Seconda possibilità: i taxi

Dall'aeroporto di Ciampino
è possibile arrivare alla **Basilica di San Paolo fuori le mura**
anche con **il Taxi**.

I Taxi si trovano all'uscita dell'aeroporto di Ciampino.

Il costo dei Taxi è deciso dal Comune di Roma
e dal Comune di Ciampino
ma questi costi **possono cambiare**.

Per conoscere le tariffe dei taxi,
cioè quanto costa il taxi,
si può andare sul sito www.romamobilita.it.

Per andare in alcuni posti,
ci sono dei **costi fissi**.

Il costo dei Taxi è deciso dal Comune di Roma
e dal Comune di Ciampino
ma questi costi **possono cambiare.**

Per conoscere le tariffe dei taxi,
cioè quanto costa il taxi,
si può andare sul sito www.romamobilita.it.

Per andare in alcuni posti,
ci sono dei **costi fissi.**

Per sapere quali sono queste tariffe fisse
è possibile scaricare e leggere l'elenco
a questo indirizzo:

[www.adr.it/documents/10157/15647190/Deliberazione della Giunta Capitolina n. 252 del 16 luglio 2024 %205B1%5D-7.pdf/ac1bf955-8dd4-4191-12a2-b2a47bce97a9?t=1721922539618](http://www.adr.it/documents/10157/15647190/Deliberazione%20della%20Giunta%20Capitolina%20n.%20252%20del%2016%20luglio%202024%20-%205B1%5D-7.pdf/ac1bf955-8dd4-4191-12a2-b2a47bce97a9?t=1721922539618)

I taxi ufficiali, cioè quelli con l'autorizzazione,
sono di colore bianco,
hanno una scritta luminosa Taxi
e il numero della licenza sugli sportelli,
sul portabagagli e dentro alla macchina.

La licenza è un documento che dice che il tassista ha l'autorizzazione del Comune per guidare quel taxi.

Bisogna fare attenzione,

perché non tutti i taxi sono accessibili.

Per avere un taxi accessibile

bisogna prenotare e indicare le proprie necessità.

I costi dei Taxi

Qui puoi trovare scritte le tariffe fisse dei Taxi per andare dalla città verso l'aeroporto o dall'aeroporto verso la città.

Il percorso che si fa con il taxi che parte dentro il Grande Raccordo Anulare, che è una grande strada di Roma, e arriva all'aeroporto o che parte dall'aeroporto e arriva in un posto che è dentro il Grande Raccordo Anulare **deve costare al massimo 80 euro.**

Per tutte le altre strade c'è **un costo di minimo 35 euro**.

Qui puoi vedere altri costi dei taxi:

- per il Centro di Roma, nella zona dentro le Mura Aureliane, il costo è di 30 euro
- per la Stazione Tiburtina il costo è di 35 euro
- per la Stazione Ostiense il costo è di 30 euro

Si consiglia di prenotare in anticipo un taxi accessibile e chiedere di avere una pedana e uno spazio per la sedia a rotelle.

La tariffa dei taxi ufficiali per andare dall'aeroporto di Ciampino al centro di Roma **è di 40 euro** **ma questo costo può diventare più alto** **se si chiede un taxi accessibile.**



L'accessibilità della Basilica di San Paolo fuori le mura

La Basilica ha un ingresso con una pedana per le sedie a rotelle.
Questa pedana è segnalata.

Le pedane sono come degli scivoli
che vengono usati per passare con le sedie a rotelle.

Nella navata centrale e nelle navate laterali della Basilica,
cioè nella parte centrale e nelle parti di lato,
si può andare in sedia a rotelle senza problemi.

Il transetto è una parte interna della Basilica.

Il portico è una parte esterna della Basilica.

L'altare papale e l'area del presbiterio

possono essere visti da punti accessibili.

Il presbiterio è una parte interna della Basilica
che è riservata ai sacerdoti, ai vescovi, eccetera.

Il chiostro medievale è accessibile.

Medievale vuol dire del periodo storico
del Medioevo che va dal 476 d.c.
al 1492.

Fuori dalla Basilica non c'è il Loges.

Loges vuol dire **Linea di Orientamento Guida E Sicurezza.**

Ci sono però le mappe tattili.

L'entrata e i biglietti per la Basilica

L'ingresso alla Basilica è gratuito,
vuol dire che per entrare non si paga nulla.

Per visitare alcune parti della Basilica
però si deve pagare il biglietto.

Per alcuni spazi,
come ad esempio il chiostro o il Museo della Basilica,
i biglietti per le persone con disabilità
e un accompagnatore,
possono essere gratuiti o scontati,
cioè hanno un prezzo più basso.

Per sapere se i biglietti sono gratuiti o scontati
si deve chiedere direttamente quando si arriva alla Basilica.

Per avere il biglietto gratuito o scontato
si devono presentare i documenti
che dicono che si ha il diritto ad avere il biglietto gratuito
o scontato.





GUIDE ACCESSIBILI



Scansiona questo QR-code
e leggi la guida!

Pubblicazione di:

Anffas Nazionale APS

Via Latina, 20 - 00179 Roma (RM)

Tel. 06/3611524 - 06/3212391

nazionale@anffas.net - www.anffas.net

Nell'ambito del progetto "For All. Roma, una città fruibile per tutti".

La guida è disponibile online sul sito di FISH.



Tel. 06/78851262
presidenza@fishets.it
fishets.it