



For All
Roma, una ciudad accesible para todos

ROMA CIAMPINO - BASÍLICA DE SAN PAOLO FUORI LE MURA

GUÍA ACCESIBLE



con il contributo del Fondo Carta Etica

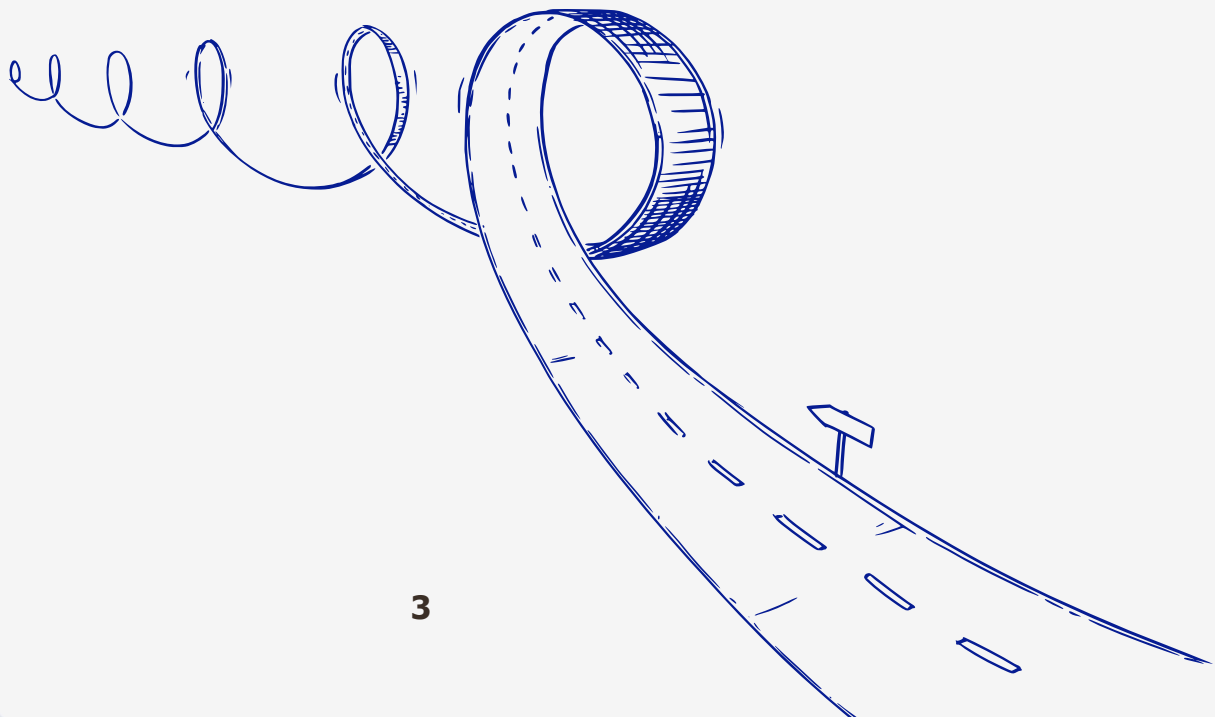



Desde el aeropuerto de Ciampino...

... a la **BASÍLICA DE SAN PAOLO FUORI LE MURA**


Llegar al corazón de Roma partiendo del Aeropuerto de Ciampino es el primer paso para sumergirse en la historia milenaria de la capital. Esta guía ha sido diseñada para ofrecer información clara, práctica y actualizada sobre cómo llegar a la Basílica de San Paolo fuori le mura, una de las cuatro basílicas papales de Roma, de forma accesible y segura para todas las personas.

Existen diversas opciones válidas para realizar este recorrido, cada una con características diferentes en términos de tiempo, comodidad y accesibilidad.



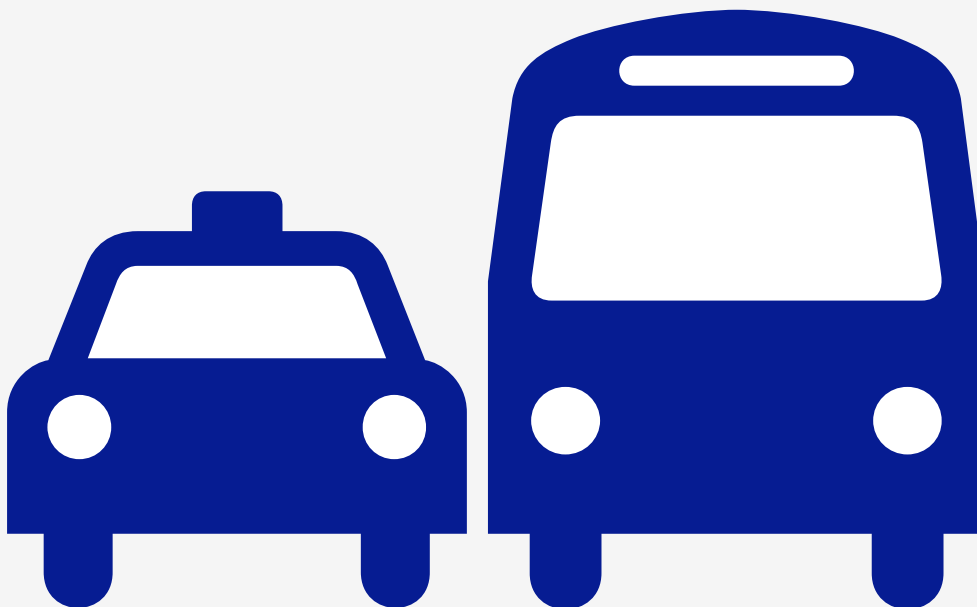


Solución 1: Conexión mediante el servicio **Ciampino AirLink** desde el aeropuerto hasta la **estación de Ciampino**, luego continuación en tren regional hasta la **estación Roma Termini**, principal nodo ferroviario de Roma, desde donde es posible tomar la **Línea B de metro** y bajar en la **parada Basilica San Paolo**.



Solución 2: Conexión directa mediante servicios privados, taxis accesibles o lanzaderas dedicadas, ideales para quienes desean o necesitan reducir al mínimo los desplazamientos.

Nota: El número de medios accesibles es limitado, por lo que se recomienda reservar con antelación.



Esta guía te acompaña en la elección del recorrido más adecuado a tus necesidades, con información detallada sobre:

- Accesibilidad de los medios de transporte
- Servicios de asistencia disponibles en el aeropuerto y en las estaciones
- Barreras arquitectónicas a lo largo del trayecto
- Tiempos de recorrido y soluciones recomendadas para viajeros con discapacidad

Sea cual sea el medio elegido, el objetivo es uno solo: llegar a la **Basílica de San Paolo fuori le mura** de forma sencilla, segura y accesible, para comenzar de la mejor manera tu visita a la ciudad eterna.

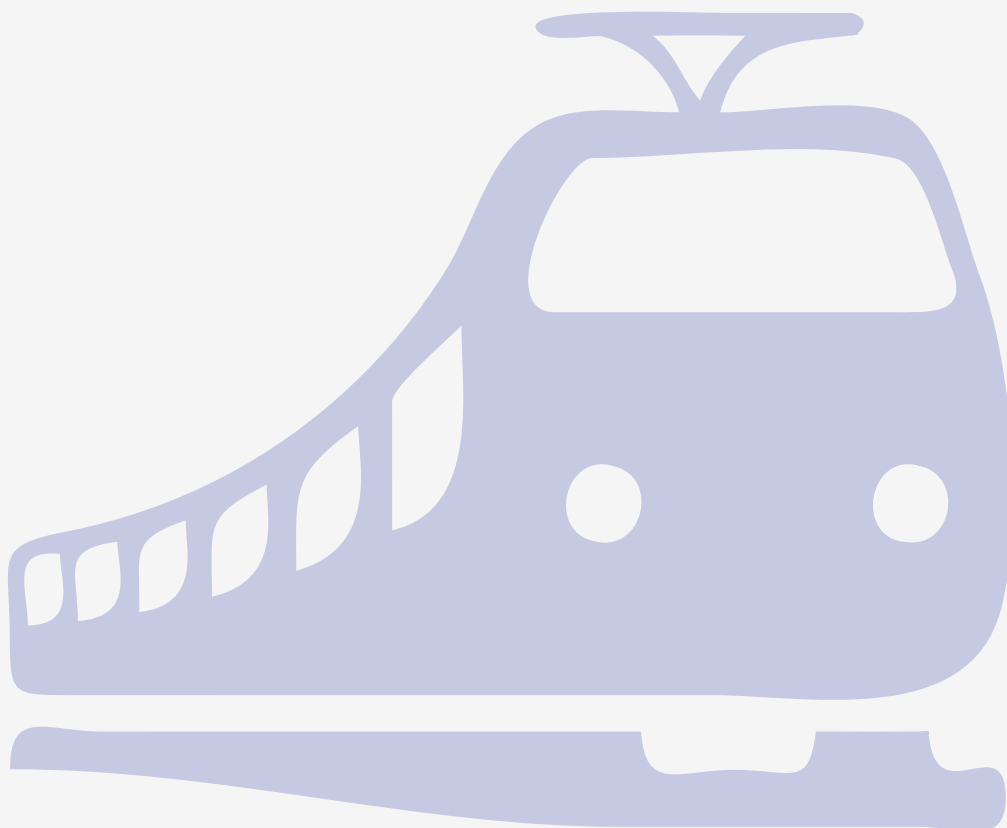


SOLUCIÓN 1:

LANZADERA + TREN REGIONAL + METRO LÍNEA B

El aeropuerto de Ciampino dispone de sistema LOGES y mapa táctil, pantallas y señalización visual clara. Sin embargo, se detecta la ausencia de anuncios acústicos y de señalización visual de emergencia. Hay rampas de salida con pasamanos, mientras que no hay cintas transportadoras ni montacargas.

En el Aeropuerto de Ciampino está activo el servicio de **asistencia PRM**, gratuito y reservable a través de la compañía aérea o directamente con Aeroporti di Roma.



Lanzadera

Lanzadera Airlink a la salida del Área de Llegadas (bien señalizada y conecta el aeropuerto con la estación ferroviaria de Ciampino).

La lanzadera no realiza paradas intermedias y conecta el aeropuerto con la **estación de Ciampino** en aproximadamente **10 minutos**. El recorrido hacia la lanzadera presenta pavimento regular y legible, señalización clara y cruces con rampa; sin embargo, se señala la ausencia de LOGES tras el primer tramo.

El billete incluye el tren regional hacia **Roma Termini**.

El vehículo dispone de rampa y cuenta con espacio interior reservado para la colocación y fijación de la silla de ruedas.

Estación de Ciampino

Tomar un tren regional en dirección Roma Termini.

- Los trenes son frecuentes (**cada 12–20 minutos**) y el viaje dura aproximadamente **15 minutos**.
- La estación dispone de LOGES parcial y señalización visual, accesos accesibles y cruces con rampas y ascensores conectados a los andenes; sin embargo, se detecta la ausencia de mapa táctil y de indicadores visuales para los anuncios sonoros.

Metro Line B

Desde la **estación Roma Termini** tomar el **Metro Línea B** en dirección **“Laurentina”** y bajar en la **parada Basilica San Paolo**.

La **estación Roma Termini** está equipada con ascensores, montacargas, cintas transportadoras, tornos accesibles y pavimentación LOGES en toda la planta. Dispone de mapa táctil en la entrada.

Es posible desplazarse entre los niveles de la estación mediante:

- **el uso del salvaescaleras con la propia silla de ruedas**
- **el uso de cintas transportadoras, tornos accesibles y ascensores**

Nota: En algunos pasillos de la estación no hay pasamanos.



Desde la **estación Basilica San Paolo**, seguir la salida **viale Ferdinando Baldelli / Piazzale Ostiense lado Basílica**; en pocos pasos se llega a la iglesia. El recorrido exterior es breve y cuenta con aceras con rampas.

La **estación Basilica San Paolo** dispone de mapa táctil, señalización visual, montacargas, tornos accesibles, LOGES, escaleras mecánicas y ascensores.

Nota: No hay pasamanos en los pasillos de la estación.

- Para llegar a la entrada de la Basílica es posible utilizar los pasos peatonales señalizados visualmente, equipados con rampas accesibles, señalización táctil y señalización acústica de los semáforos.

Nota: A lo largo del recorrido peatonal no está presente el sistema LOGES.



SOLUCIÓN 2: TAXI

El servicio de taxi está disponible en la salida del **Terminal de Llegadas de Ciampino** y permite llegar directamente al destino indicado.

Las **tarifas**, establecidas por el Ayuntamiento de Roma y el de Ciampino, pueden variar sin previo aviso. Se recomienda consultar el sitio oficial romamobilita.it para actualizaciones y verificaciones.

Los taxis autorizados son fácilmente reconocibles: vehículos blancos con el rótulo luminoso "TAXI" en el techo y un número de licencia visible en las puertas, en la parte trasera y en el interior del vehículo.

Nota: No todos los taxis son accesibles. Para garantizar un vehículo adaptado, se recomienda reservar con antelación especificando esta necesidad.

Para algunas destinaciones se prevé una tarifa fija que incluye todos los suplementos. Es posible descargar el tarifario actualizado directamente online. [Descargar el tarifario actualizado](#)



Tarifas fijas de taxi desde/hacia el Aeropuerto de Ciampino

Para algunos destinos se prevén tarifas fijas que incluyen posibles suplementos:

- **Centro de Roma (dentro de las Murallas Aurelianas): € 30,00**
- **Estación Roma Tiburtina: € 35,00**
- **Estación Roma Ostiense: € 30,00**

Los trayectos con salida o llegada dentro del **Grande Raccordo Anulare** hacia el aeropuerto (o viceversa) **no pueden superar los € 80,00**.

Para otros destinos no cubiertos por tarifa fija, se prevé una **tarifa mínima de € 35,00**.

- Se recomienda reservar con antelación solicitando un vehículo equipado con rampa y espacio para silla de ruedas.
- **Tarifa fija oficial: € 40,00** para el trayecto Ciampino al centro de Roma, aunque pueden aplicarse suplementos en caso de vehículo especial.

Accesibilidad de la Basílica de San Paolo fuori le mura:

- La entrada dispone de rampa para personas con discapacidad motora, claramente señalizada.
- La nave central y las naves laterales son completamente transitables en silla de ruedas.
- El altar papal y el área del presbiterio son visibles desde puntos accesibles.
- El claustro medieval es visitable y cuenta con recorridos sin barreras.

Nota: En el exterior de la Basílica no está presente el sistema LOGES; sin embargo, hay disponible un mapa táctil para la orientación.



Entradas y acceso

- **La entrada a la Basílica es gratuita.** Para algunos espacios como el **claustro y el Museo de la Basílica** pueden existir entradas con gratuidad o reducción para personas con discapacidad, extendidas también al acompañante, a verificar in situ en el momento de la visita.
- Es necesario presentar la documentación que acredite el derecho a la gratuidad en el acceso.



GUÍAS ACCESIBLES



Escanea el código QR
y consulta la guía!

Publicación realizada por:

Anffas Nazionale APS

Via Latina, 20 - 00179 Roma (RM)

Tel. +39 06/3611524 - 06/3212391

nazionale@anffas.net - www.anffas.net

En el marco del proyecto "For All. Roma, una ciudad accesible para todos".

La presente guía está disponible en formato digital en el sitio web de FISH.



Tel. +39 06/78851262
presidenza@fishets.it
fishets.it